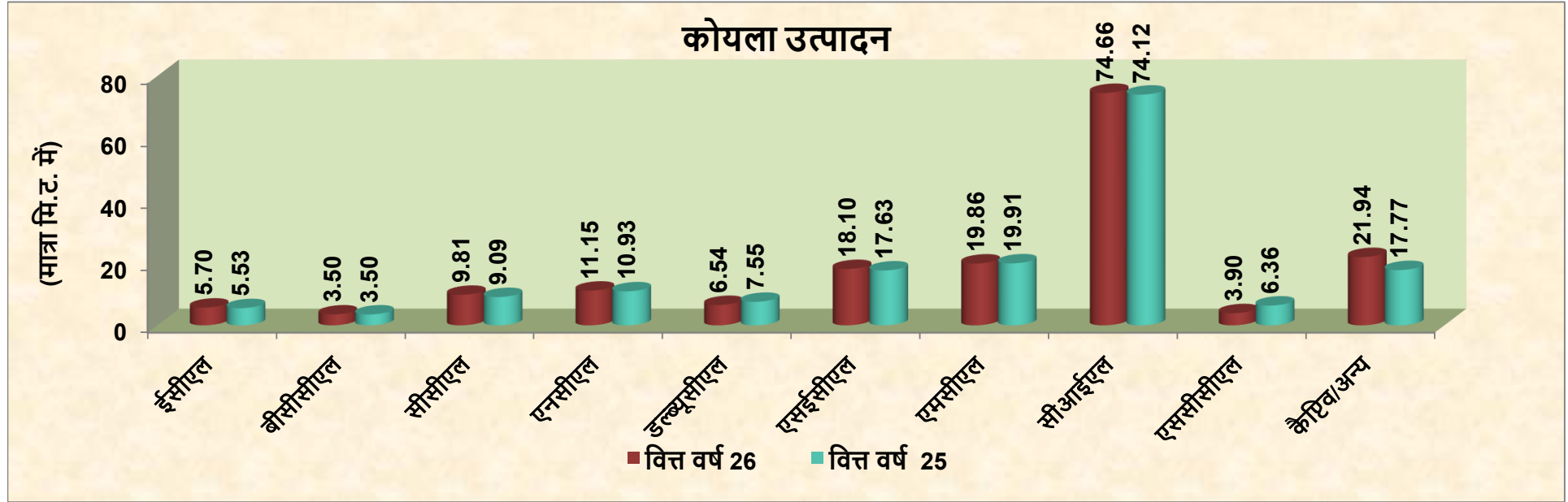


फरवरी, 2026 के लिए मासिक कोयला सांख्यिकी (अनंतिम)

कोयला उत्पादन

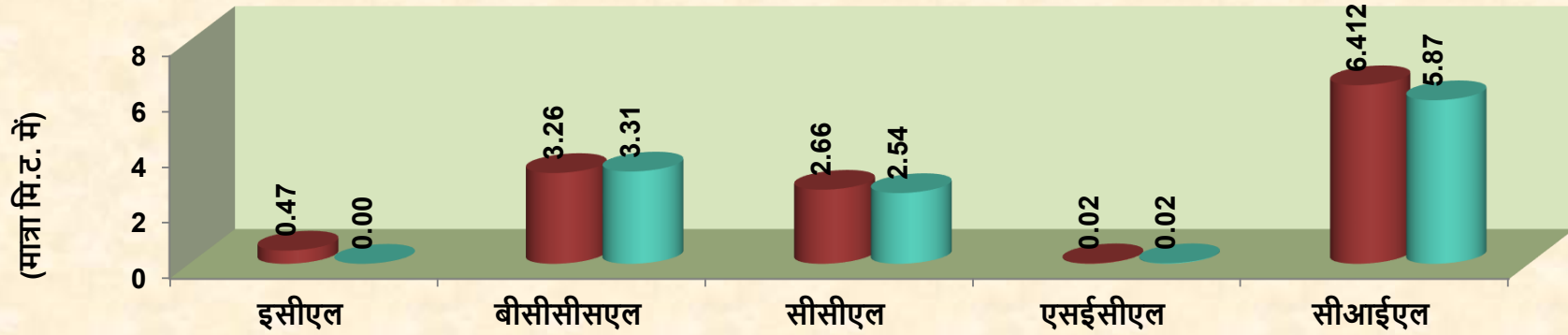


कोयला उत्पादन

आंकड़ें मि.ट. में

क्र.सं.	सहायक कंपनी	मासिक लक्ष्य	फरवरी के दौरान उत्पादन				फरवरी तक उत्पादन		
			वित्त वर्ष 26	उपलब्धि (%)	वित्त वर्ष 25	वृद्धि (%)	वित्त वर्ष 26	वित्त वर्ष 25	वृद्धि (%)
1	ईसीएल	6.39	5.70	89.23	5.53	▲ 3.20	44.71	44.97	▼ 0.57
2	बीसीसीएल	4.10	3.50	85.33	3.50	▲ 0.06	31.10	36.17	▼ 14.02
3	सीसीएल	11.13	9.81	88.13	9.09	▲ 7.90	70.30	75.84	▼ 7.31
4	एनसीएल	11.20	11.15	99.62	10.93	▲ 2.09	128.77	128.13	▲ 0.50
5	डल्यूसीएल	7.65	6.54	85.57	7.55	▼ 13.31	53.94	60.36	▼ 10.63
6	एसईसीएल	22.25	18.10	81.35	17.63	▲ 2.67	156.84	146.57	▲ 7.01
7	एमसीएल	22.14	19.86	89.69	19.91	▼ 0.28	197.82	203.03	▼ 2.57
8	एनईसी	0.02	0.01	40.00	0.00		0.19	0.20	▼ 5.00
	सीआईएल	84.86	74.66	87.98	74.12	▲ 0.73	683.679	695.27	▼ 1.67
9	एससीसीएल	6.48	3.90	60.22	6.36	▼ 38.64	52.831	60.09	▼ 12.08
10	कैपिवा/अन्य		21.94		17.77	▲ 23.51	190.64	173.78	▲ 9.70
कुल योग		91.34	100.51	110.04	98.25	▲ 2.30	927.15	929.14	▼ 0.21

सीआईएल कोकिंग कोल उत्पादन



■ वित्त वर्ष 26

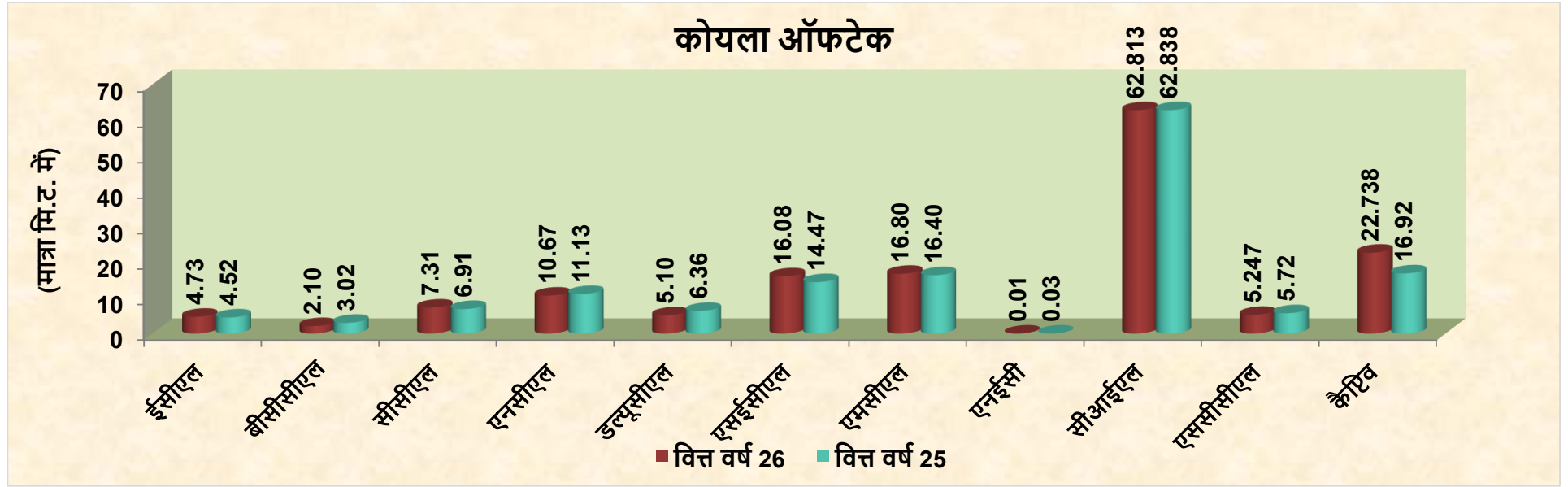
सीआईएल कोकिंग कोल उत्पादन

आंकड़े मि.ट. में

क्र.सं.	सहायक कंपनी	मासिक लक्ष्य	फरवरी के दौरान उत्पादन				फरवरी तक उत्पादन		
			वित्त वर्ष 26	उपलब्धि (%)	वित्त वर्ष 25	वृद्धि (%)	वित्त वर्ष 26	वित्त वर्ष 25	वृद्धि (%)
1	इसीएल	0.38	0.47	126.4	0.00	▲ 23600.00	1.28	0.02	▲ 8433.33
2	बीसीसीसएल	3.91	3.26	83.4	3.31	▼ 1.60	29.48	34.82	▼ 15.33
3	सीसीएल	3.31	2.66	80.4	2.54	▲ 4.77	17.88	16.49	▲ 8.42
4	एसईसीएल	0.02	0.02	75.0	0.02	▼ 5.26	0.21	0.20	▲ 6.06
	सीआईएल	7.62	6.412	84.2	5.87	▲ 9.18	48.85	51.52	▼ 5.18
5	कैष्टिव		0.03		0.04	▼ 15.36	0.95	0.41	▲ 132.65
6	अन्य		0.56		0.48	▲ 18.87	6.00	5.81	▲ 3.33
	कुल	7.62	7.01	92.0	6.39	▲ 9.75	55.80	57.74	▼ 3.35

कोयला ऑफटेक

कोयला ऑफटेक



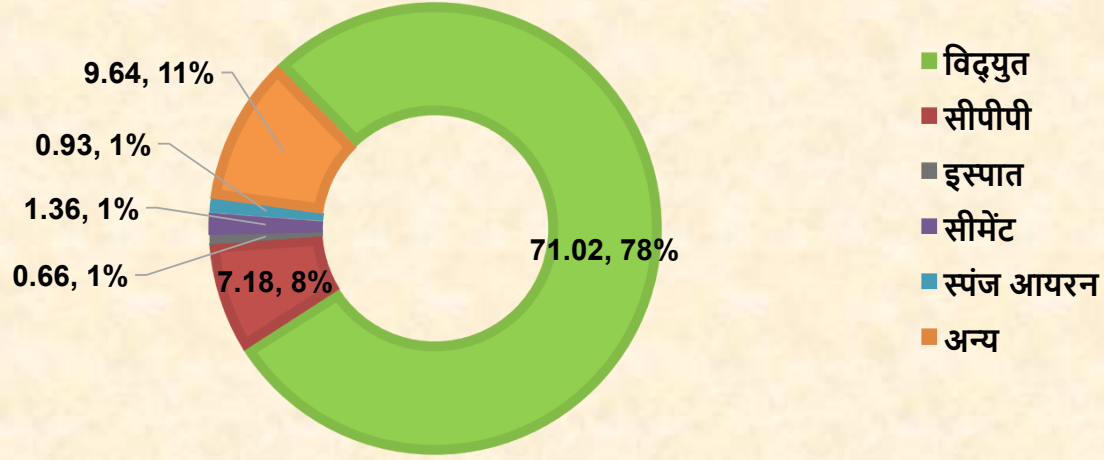
कोयला ऑफटेक

आंकड़े मि.ट. में

क्र.सं.	सहायक कंपनी	मासिक लक्ष्य	फरवरी के दौरान ऑफटेक				फरवरी तक ऑफटेक		
			वित्त वर्ष 26	उपलब्धि (%)	वित्त वर्ष 25	वृद्धि (%)	वित्त वर्ष 26	वित्त वर्ष 25	वृद्धि (%)
1	ईसीएल	4.90	4.73	96.50	4.52	▲ 4.53	42.67	44.37	▼ 3.84
2	बीसीसीएल	3.50	2.10	59.94	3.02	▼ 30.60	30.33	34.72	▼ 12.66
3	सीसीएल	8.96	7.31	81.62	6.91	▲ 5.91	68.46	77.77	▼ 11.97
4	एनसीएल	11.62	10.67	91.86	11.13	▼ 4.07	125.28	125.78	▼ 0.39
5	डल्यूसीएल	6.44	5.10	79.22	6.36	▼ 19.81	54.58	61.97	▼ 11.93
6	एसईसीएल	18.91	16.08	85.06	14.47	▲ 11.18	161.90	155.19	▲ 4.33
7	एमसीएल	20.36	16.80	82.51	16.40	▲ 2.42	191.89	193.88	▼ 1.02
8	एनईसी	0.03	0.01	45.00	0.03	▼ 49.89	0.16	0.25	▼ 37.94
	सीआईएल	74.72	62.813	84.06	62.838	▼ 0.04	675.277	693.94	▼ 2.69
9	एससीसीएल	6.48	5.247	80.97	5.72	▼ 8.27	55.53	58.02	▼ 4.29
10	कैप्टिव		22.738		16.92	▲ 34.43	193.71	178.36	▲ 8.61
	कुल योग	81.20	90.80	111.82	85.47	▲ 6.23	924.52	930.32	▼ 0.62

विभिन्न क्षेत्रों में कोयला प्रेषण

फरवरी, 2026 के दौरान कोयला प्रेषण (मि.ट. में)

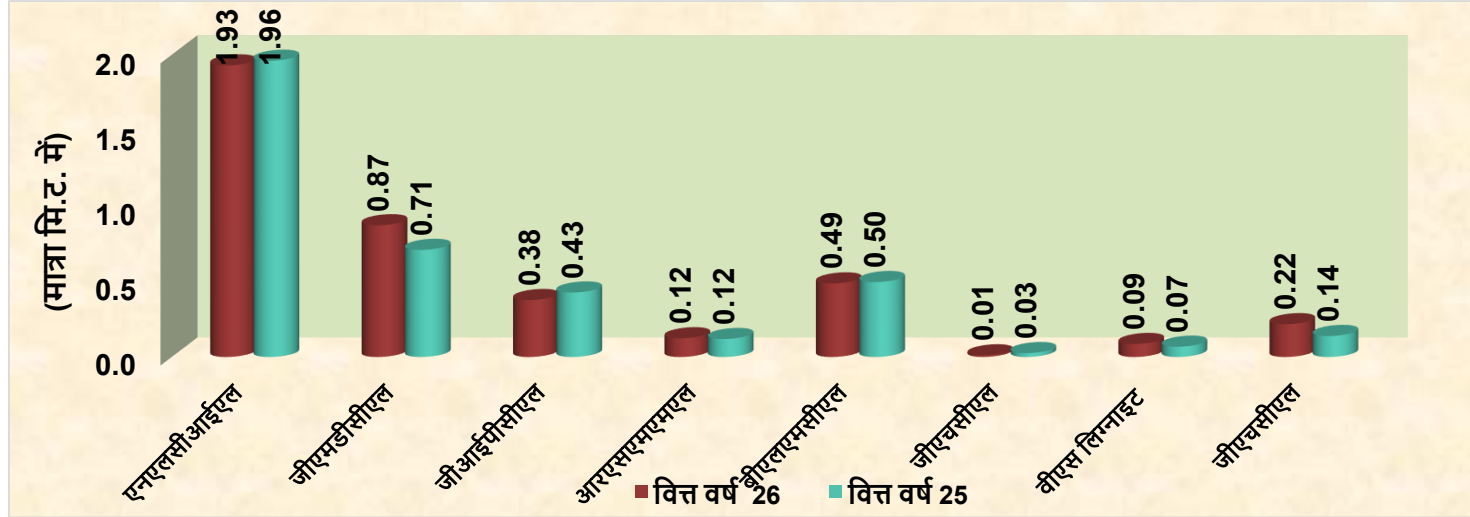


विभिन्न क्षेत्रों का कोयला प्रेषण

आंकड़े मि. ट.

क्षेत्र	फरवरी के दौरान ऑफटेक			फरवरी तक ऑफटेक		
	वित्त वर्ष 26	वित्त वर्ष 25	वृद्धि (%)	वित्त वर्ष 26	वित्त वर्ष 25	वृद्धि (%)
विद्युत	71.02	68.32	▲ 3.95	732.48	755.76	▼ 3.08
सीपीपी	7.18	6.16	▲ 16.52	77.29	63.23	▲ 22.25
इस्पात	0.66	0.92	▼ 27.98	14.75	11.19	▲ 31.86
सीमेंट	1.36	0.74	▲ 85.36	9.60	7.45	▲ 28.80
स्पंज आयरन	0.93	1.09	▼ 15.05	7.85	13.11	▼ 40.10
अन्य	9.64	8.24	▲ 17.04	82.54	79.57	▲ 3.73
कुल	90.80	85.47	▲ 6.23	924.52	930.32	▼ 0.62
विद्युत के लिए प्रेषण	71.02	68.32	▲ 3.95	732.48	755.76	▼ 3.08
एनआरएस के लिए प्रेषण	19.78	17.15	▲ 15.32	192.04	174.55	▲ 10.02

लिग्नाइट उत्पादन

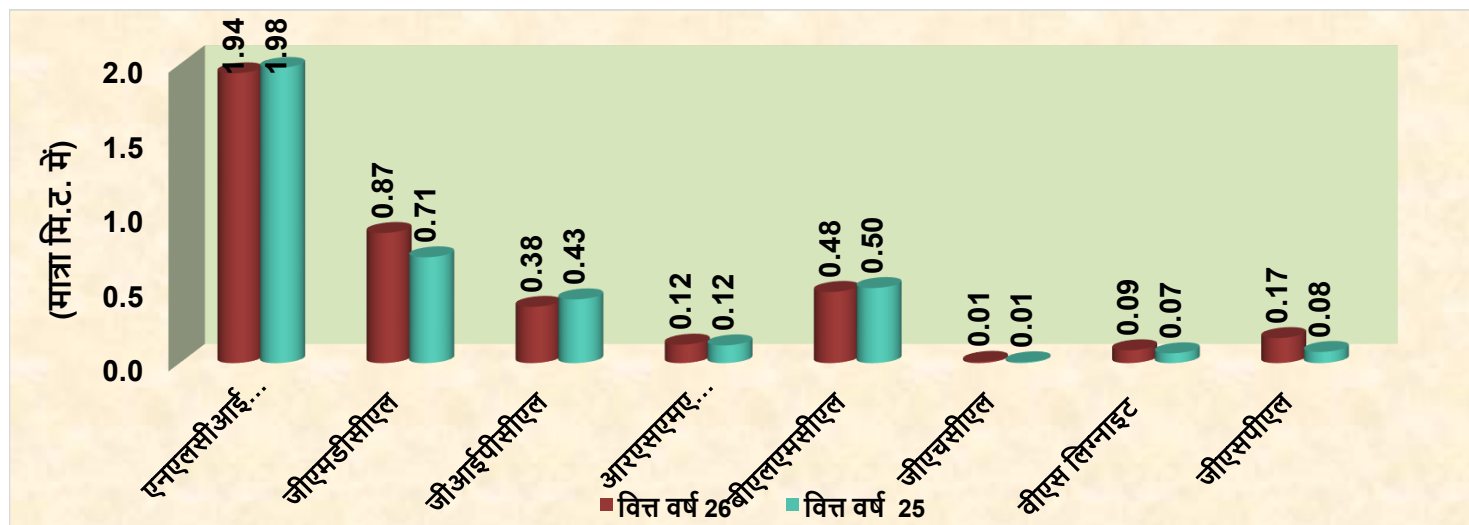


लिग्नाइट उत्पादन

आंकड़े मि.ट. में

क्र.सं.	सहायक कंपनी	फरवरी के दौरान उत्पादन			फरवरी तक उत्पादन		
		वित्त वर्ष 26	वित्त वर्ष 25	वृद्धि (%)	वित्त वर्ष 26	वित्त वर्ष 25	वृद्धि (%)
1	एनएलसीआईएल	1.93	1.96	▼ 1.58	18.38	21.05	▼ 12.67
2	जीएमडीसीएल	0.87	0.71	▲ 22.99	7.02	7.22	▼ 2.77
3	जीआईपीसीएल	0.38	0.43	▼ 11.71	2.58	2.96	▼ 12.94
4	आरएसएमएमएल	0.12	0.12	▲ 4.20	0.80	0.96	▼ 15.81
5	बीएलएमसीएल	0.49	0.50	▼ 1.81	4.97	5.46	▼ 9.06
6	जीएचसीएल	0.01	0.03	▼ 57.69	0.08	0.07	▲ 4.17
7	वीएस लिग्नाइट	0.09	0.07	▲ 26.47	0.84	0.72	▲ 16.32
8	जीएचसीएल	0.22	0.14	▲ 56.12	1.60	1.68	▼ 4.83
कुल योग		4.10	3.95	▲ 4.03	36.26	40.12	▼ 9.61

लिग्नाइट प्रेषण

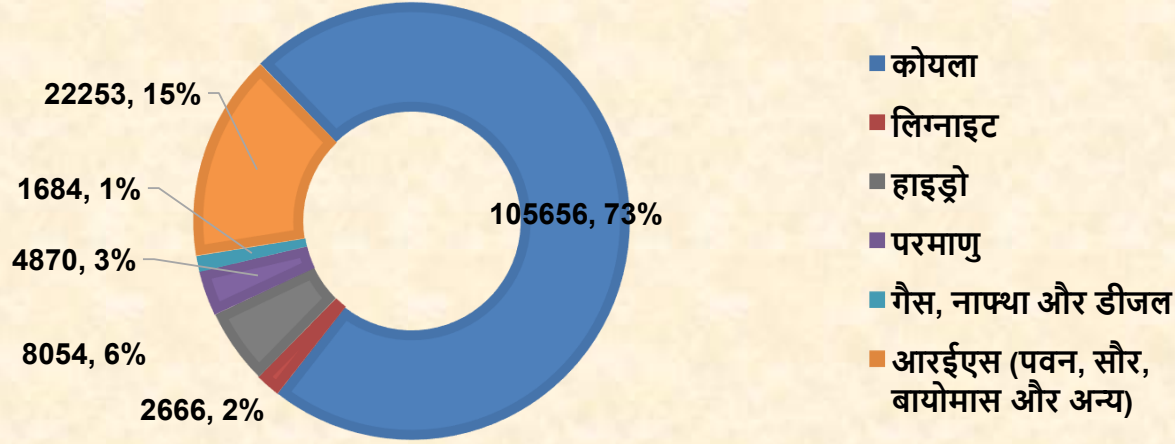


लिग्नाइट प्रेषण

आंकड़े मि. ट. में

क्र.सं.	कंपनी	फरवरी के दौरान ऑफटेक			फरवरी तक ऑफटेक		
		वित्त वर्ष 26	वित्त वर्ष 25	वृद्धि (%)	वित्त वर्ष 26	वित्त वर्ष 25	वृद्धि (%)
1	एनएलसीआईएल	1.94	1.98	▼ 1.82	20.64	23.38	▼ 11.73
2	जीएमडीसीएल	0.87	0.71	▲ 22.99	7.02	8.02	▼ 12.45
3	जीआईपीसीएल	0.38	0.43	▼ 11.71	2.58	3.42	▼ 24.70
4	आरएसएमएमएल	0.12	0.12	▲ 4.20	0.80	1.06	▼ 24.08
5	बीएलएमसीएल	0.48	0.50	▼ 5.17	5.01	5.98	▼ 16.15
6	जीएचसीएल	0.01	0.01	▲ 50.00	0.09	0.07	▲ 24.64
7	वीएस लिग्नाइट	0.09	0.07	▲ 30.30	0.89	0.77	▲ 15.16
8	जीएसपीएल	0.17	0.08	▲ 124.00	1.57	1.55	▲ 1.62
कुल योग		4.05	3.88	▲ 4.43	38.60	44.24	▼ 12.76

फरवरी, 2026 के दौरान विद्युत उत्पादन (मेगावाट में)



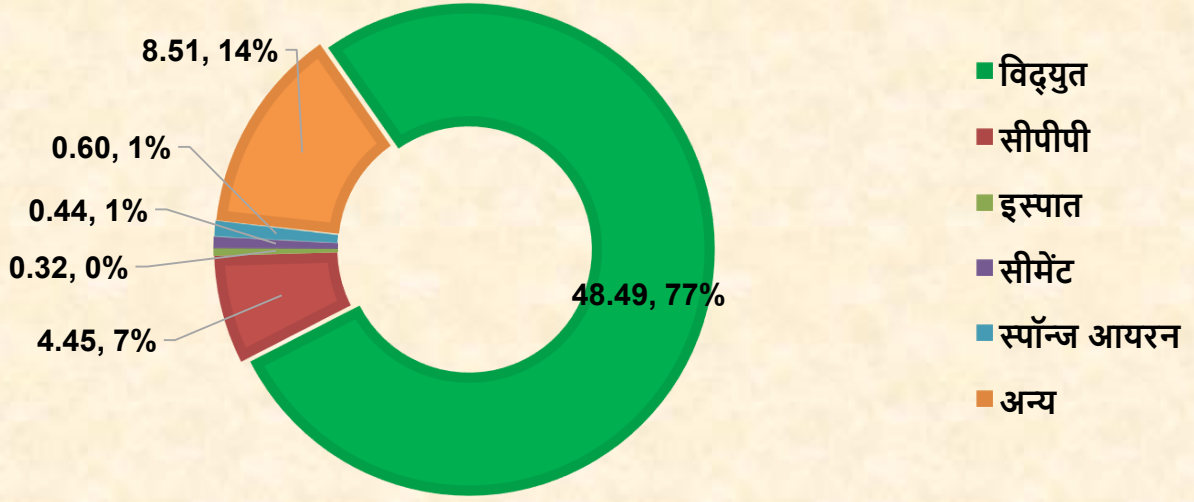
विद्युत उत्पादन

स्रोत-वार	फरवरी, 26	शेयर %	फरवरी, 26	दिसंबर, 25	वृद्धि (%) फरवरी'25- फरवरी'26)	वृद्धि (%) (दिसंबर'25- फरवरी'26)
कोयला	105656	72.77	108491	114882	▼ 2.61	▼ 8.03
लिग्नाइट	2666	1.84	2597	2919	▲ 2.67	▼ 8.67
हाइड्रो	8054	5.55	7421	8257	▲ 8.52	▼ 2.46
परमाणु	4870	3.35	4177	5031	▲ 16.60	▼ 3.19
गैस, नाफ्था और डीजल	1684	1.16	1653	1811	▲ 1.85	▼ 7.05
आरईएस (पवन, सौर, बायोमास और अन्य)	22253	15.33	18404	23308	▲ 20.92	▼ 4.52
कुल	145183	100.00	142743	156208	▲ 1.71	▼ 7.06

स्रोत: पीओएसओसीओ

विभिन्न क्षेत्रों को कोयला प्रेषण

फरवरी, 26 के दौरान सीआईएल द्वारा कोयला प्रेषण (मि.ट. में)

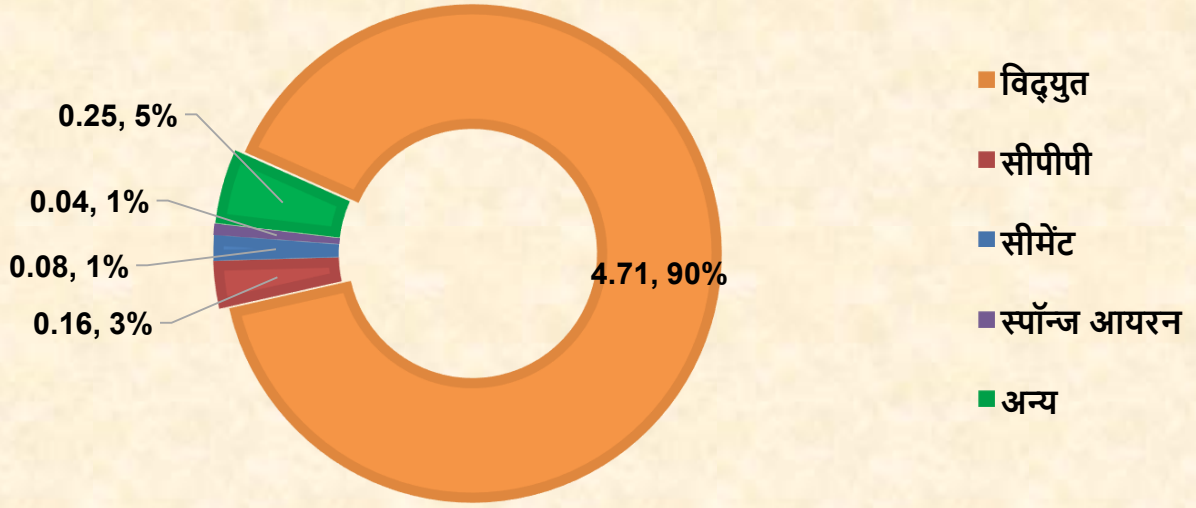


सीआईएल द्वारा कोयले का प्रेषण

आंकड़े मि.ट. में

क्षेत्र	फरवरी, 26 के दौरान कोयला प्रेषण			फरवरी, 26 तक कोयला प्रेषण		
	वित्त वर्ष 26	वित्त वर्ष 25	वृद्धि (%) (वित्त वर्ष 26-वित्त वर्ष 25)	वित्त वर्ष 26	वित्त वर्ष 25	वृद्धि (%) (वित्त वर्ष 26-वित्त वर्ष 25)
विद्युत	48.49	49.53	▼ 2.10	535.86	560.38	▼ 4.37
सीपीपी	4.45	4.93	▼ 9.74	52.49	50.06	▲ 4.85
इस्पात	0.32	0.29	▲ 10.34	3.25	3.08	▲ 5.52
सीमेंट	0.44	0.46	▼ 4.35	6.60	4.74	▲ 39.24
स्पॉन्ज आयरन	0.60	0.66	▼ 9.09	5.66	6.63	▼ 14.63
अन्य	8.51	6.97	▲ 22.17	71.41	69.05	▲ 3.42
कुल	62.81	62.84	▼ 0.04	675.28	693.94	▼ 2.69

फरवरी, 26 के दौरान एससीसीएल द्वारा कोयला प्रेषण (मि.ट. में)

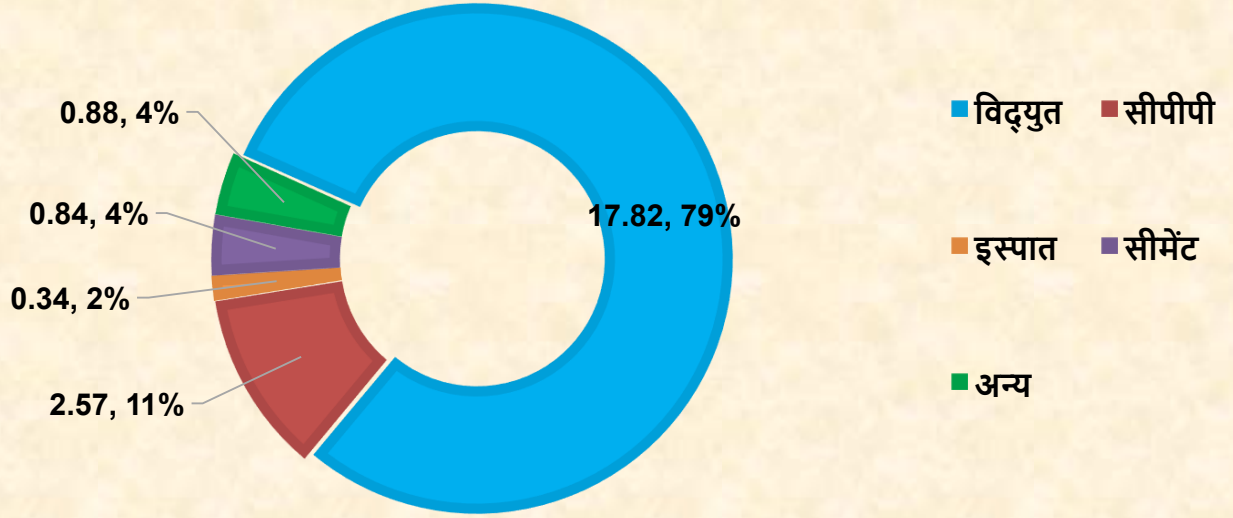


एससीसीएल द्वारा कोयले का प्रेषण

आंकड़े मि.ट. में

क्षेत्र	फरवरी, 26 के दौरान कोयला प्रेषण			फरवरी, 26 तक कोयला प्रेषण		
	वित्त वर्ष 26	वित्त वर्ष 25	वृद्धि (%) (वित्त वर्ष 26-वित्त वर्ष 25)	वित्त वर्ष 26	वित्त वर्ष 25	वृद्धि (%) (वित्त वर्ष 26-वित्त वर्ष 25)
विद्युत	4.71	5.31	▼ 11.26	51.49	53.55	▼ 3.84
सीपीपी	0.16	0.13	▲ 24.62	1.03	1.34	▼ 23.13
इस्पात						
सीमेंट	0.08	0.09	▼ 7.78	0.65	1.16	▼ 43.71
स्पॉन्ज आयरन	0.04	0.00	#DIV/0!	0.17	0.14	▲ 19.29
अन्य	0.25	0.19	▲ 32.63	2.19	1.83	▲ 19.73
कुल	5.25	5.72	▼ 8.27	55.53	58.02	▼ 4.29

फरवरी, 26 के दौरान कैष्टिव द्वारा कोयले का प्रेषण



कैष्टिव और अन्य द्वारा कोयले का प्रेषण

आंकड़े मि.ट. में

क्षेत्र	फरवरी, 26 के दौरान कोयला प्रेषण			फरवरी, 26 तक कोयला प्रेषण		
	वित्त वर्ष 26	वित्त वर्ष 25	वृद्धि (%) (वित्त वर्ष 26-वित्त वर्ष 25)	वित्त वर्ष 26	वित्त वर्ष 25	वृद्धि (%) (वित्त वर्ष 26-वित्त वर्ष 25)
विद्युत	17.82	13.48	▲ 32.15	145.12	141.83	▲ 2.32
सीपीपी	2.57	1.10	▲ 132.97	23.77	11.83	▲ 101.05
इस्पात	0.34	0.63	▼ 45.59	11.50	8.11	▲ 41.86
सीमेंट	0.84	0.19	▲ 353.06	2.34	1.55	▲ 51.13
स्पॉन्ज आयरन	0.29	0.43	▼ 32.93	2.03	6.34	▼ 68.04
अन्य	0.88	1.08	▼ 18.80	8.94	8.69	▲ 2.83
कुल	22.74	16.92	▲ 34.43	193.71	178.36	▲ 8.61

फरवरी, 2026 के दौरान शीर्ष 35 खानों का उत्पादन (अंतिम)

क्र.सं.	सहायक कंपनी	खान	वार्षिक लक्ष्य (मि.ट.)	जानवरी, 2026 तक वास्तविक उत्पादन (मि.ट.)	फरवरी, 26 में उत्पादन (मि.ट.)	फरवरी, 26 तक लक्ष्य (मि.ट.)	फरवरी, 26 तक वास्तविक उत्पादन (मि.ट.)	उपलब्धि
1	ईसीएल	राजमहल ओसी	16	10.53	1.58	13.86	12.11	87.37%
2	ईसीएल	सोनपुर बाजारी ओसी	13	9.05	1.55	11.24	10.60	94.31%
3	बीसीसीएल	समामेलित एनटीएसटी कुजामा ओसीपी	6.4	5.78	0.51	5.8	6.29	108.45%
4	बीसीसीएल	समामेलित मुरईडीह फुलारीताड ओसीएम	5.3	2.42	0.34	4.78	2.76	57.74%
5	सीसीएल	आमपाली ओसीपी	27.99	11.63	2.45	24.86	14.08	56.64%
6	सीसीएल	मगध ओसीपी	23.99	16.47	2.05	21.60	18.52	85.74%
7	सीसीएल	समामेलित कोनार खासमहल	7	3.72	0.53	6.20	4.25	68.55%
8	सीसीएल	अशोक ओसी	5.5	5.73	0.84	4.87	6.57	134.91%
9	एनसीएल	जयत ओसी खान	30	24.85	2.47	27.48	27.32	99.42%
10	एनसीएल	दुधिचुआ ओसी खान	25	20.59	2.18	22.46	22.77	101.38%
11	एनसीएल	निगाही ओसी खान	25	19.56	2.55	22.80	22.11	96.97%
12	एनसीएल	अमलोहरी ओसी खान	15	13.08	0.98	14.07	14.06	99.93%
13	एनसीएल	खड़िया ओसी खान	15	12.97	1.07	14.24	14.04	98.60%
14	एनसीएल	बीना ओसी खान	10.5	9.71	0.48	10.05	10.19	101.39%
15	एनसीएल	ब्लॉक बी ओसी खान	7.5	6.07	0.64	6.73	6.71	99.70%
16	एनसीएल	कृष्णशिला ओसी खान	7	6.51	0.51	6.71	7.02	104.62%
17	डब्ल्यूसीएल	मुंगोली निरगुडा ओसी खान	5.25	5.24	0.00	4.58	5.24	114.41%
18	एसईसीएल	गेवरा ओसी	63	40.70	6.33	55.35	47.03	84.97%
19	एसईसीएल	कुसमंडा ओसी	50	24.14	3.95	43.89	28.09	64.00%
20	एसईसीएल	दिपका ओसी	40	31.06	4.01	35.11	35.07	99.89%
21	एसईसीएल	छाल ओसी	7.2	5.96	0.04	6.31	6	95.09%
22	एसईसीएल	मानिकपुर ओसी	5.25	4.52	0.49	4.6	5.01	108.91%
23	एमसीएल	एलबीएल इंटिग्रेटिड प्रोजेक्ट	38.01	25.11	1.62	33.56	26.73	79.65%
24	एमसीएल	भुवनेश्वरी ओसी खान	25	19.49	2.99	22.66	22.48	99.21%
25	एमसीएल	अनंत ओसी खान	23.99	19.70	2.13	21.88	21.83	99.77%
26	एमसीएल	कुल्दा ओसी खान	21	12.28	1.09	18.87	13.37	70.85%
27	एमसीएल	गर्जनबहल ओसी खान	18.2	15.78	1.26	15.93	17.04	106.97%
28	एमसीएल	लिंगराज ओसी खान	17.99	15.47	1.81	16.31	17.28	105.95%
29	एमसीएल	सायरमल ओसीपी	17.99	18.01	2.40	16.21	20.41	125.91%
30	एमसीएल	भरतपुर ओसी खान	15	9.52	1.31	13.58	10.83	79.75%
31	एमसीएल	हिंगुला ओसी खान	14.99	11.24	1.69	13.42	12.93	96.35%
32	एमसीएल	समलेश्वरी ओसी खान	13	11.76	1.29	11.64	13.05	112.11%
33	एमसीएल	कन्हिया ओसी खान	11.99	8.30	0.83	10.83	9.13	84.30%
34	एमसीएल	बलराम ओसी खान	9.3	3.37	0.29	8.24	3.66	44.42%
35	एमसीएल	जगन्नाथ ओसी	7.5	3.9	0.7	6.7	4.6	68.81%
कुल			644.84	464.23	54.96	577.42	519.19	89.92%

विवरण	खानों की सं.
100% से अधिक उत्पादन वाली खानें	11
80% से अधिक, लेकिन 100% से कम उत्पादन वाली खानें	15
50% से अधिक, लेकिन 80% से कम उत्पादन वाली खानें	8
50% से कम उत्पादन वाली खानें	1

फरवरी, 2026 के दौरान शीर्ष 35 खानों में ओबीआर (अनंतिम)

क्र.सं.	सहायक कंपनी	खान	वार्षिक लक्ष्य (एम.सीयूएम)	जनवरी, 26 तक ओबीआर (एम.सीयूएम)	फरवरी, 26 में ओबीआर (एम.सीयूएम)	फरवरी, 26 तक लक्ष्य (एम.सीयूएम)	फरवरी, 26 तक वास्तविक ओबीआर (एम.सीयूएम)	उपलब्धि
1	ईसीएल	राजमहल ओसी	26.85	30.15	3.54	24.16	33.69	139.45%
2	ईसीएल	सोनपुर बाजारी ओसी	74.4	66.87	7.82	66.95	74.69	111.56%
3	बीसीसीएल	समामेलित एनटीएसटी कुजामा ओसीपी	28	25.07	2.87	25.56	27.94	109.31%
4	बीसीसीएल	समामेलित मुरईडीह फुलारीताड ओसीएम	10.7	3.56	0.32	9.76	3.88	39.75%
5	सीसीएल	आमपाली ओसीपी	27.99	10.29	2.49	25.64	12.78	49.84%
6	सीसीएल	मगध ओसीपी	26	17.18	1.94	23.48	19.12	81.43%
7	सीसीएल	समामेलित कोनार खासमहल	7.99	3.57	0.26	7.22	3.83	53.05%
8	सीसीएल	अशोक ओसी	6	7.15	0.78	5.41	7.93	146.58%
9	एनसीएल	जयंत ओसी खान	70	56.43	5.57	62.68	62.00	98.92%
10	एनसीएल	दुधिचुआ ओसी खान	92	76.29	8.38	84.40	84.67	100.32%
11	एनसीएल	निगाही ओसी खान	82.3	71.44	6.30	73.55	77.74	105.70%
12	एनसीएल	अमलोहरी ओसी खान	60.4	54.85	4.97	54.94	59.82	108.88%
13	एनसीएल	खड़िया ओसी खान	63.8	58.39	6.53	58.48	64.92	111.01%
14	एनसीएल	बीना ओसी खान	45	25.03	3.77	41.26	28.80	69.80%
15	एनसीएल	ब्लॉक बी ओसी खान	33	7.92	1.36	30.85	9.28	30.08%
16	एनसीएल	कृष्णाशिला ओसी खान	21.44	18.06	1.98	19.82	20.04	101.11%
17	डब्ल्यूसीएल	मुंगोली निरगुडा ओसी खान	21.5	16.93	2.05	19.15	18.98	99.11%
18	एसईसीएल	गेवरा ओसी	77	59.04	5.67	69.36	64.71	93.30%
19	एसईसीएल	कसमंडा ओसी	60	41.67	5.21	54.05	46.88	86.73%
20	एसईसीएल	दिपका ओसी	40	37.60	4.22	36.03	41.82	116.07%
21	एसईसीएल	छाल ओसी	30	39.72	4.58	27.02	44.30	163.95%
22	एसईसीएल	मानिकपुर ओसी	9.5	0.55	0	8.55	0.55	6.43%
23	एमसीएल	एलबीएल इटिग्रेटिड प्रोजेक्ट	88.99	78.22	8.20	79.62	86.42	108.54%
24	एमसीएल	भुबनेश्वरी ओसी खान	42	27.81	3.29	37.50	31.10	82.93%
25	एमसीएल	अनंत ओसी खान	36.99	25.48	3.66	33.13	29.14	87.96%
26	एमसीएल	कल्दा ओसी खान	13	9.00	1.80	11.62	10.80	92.94%
27	एमसीएल	गर्जनबहल ओसी खान	16	14.12	1.55	14.30	15.67	109.58%
28	एमसीएल	सायरमल ओसीपी	14	19.78	2.65	17.87	22.43	125.52%
29	एमसीएल	लिगराज ओसी खान	20	14.75	1.27	12.49	16.02	128.26%
30	एमसीएल	भरतपुर ओसी खान	15.5	10.73	1.11	13.81	11.84	85.73%
31	एमसीएल	हिंगूला ओसी खान	28.5	22.70	2.70	25.49	25.40	99.65%
32	एमसीएल	समलेश्वरी ओसी खान	33	28.37	3.25	29.54	31.62	107.04%
33	एमसीएल	कन्हिया ओसी खान	10.5	4.61	0.50	9.40	5.11	54.36%
34	एमसीएल	बलराम ओसी खान	21.99	5.23	0.51	19.69	5.74	29.15%
35	एमसीएल	जगन्नाथ ओसी	7.49	4.2	0.3	6.7	4.5	67.16%
कुल			1261.83	992.73	111.43	1139.48	1104.16	96.90%

विवरण	खानों की सं.
100% से अधिक उत्पादन करने वाली खानें	16
80% से अधिक, लेकिन 100% से कम उत्पादन वाली खानें	10
50% से अधिक, लेकिन 80% से कम उत्पादन वाली खानें	4
50% से कम उत्पादन वाली खानें	5

सीआईएल की सभी सहायक कंपनियों की खानों में कोयला उत्पादन (अनंतिम आंकड़े)

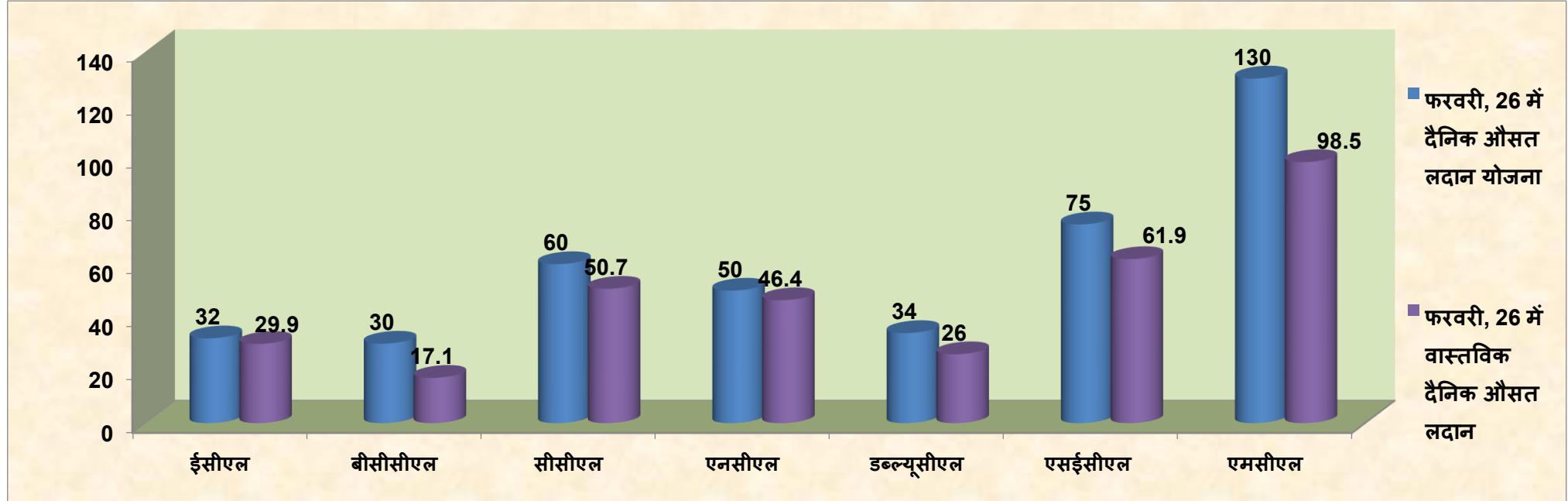
आंकड़े मि.ट. में

क्र.सं.	सहायक कंपनी	खानों के प्रकार	खानों की संख्या	वार्षिक लक्ष्य (मि.ट.)	फरवरी के दौरान			फरवरी तक		
					वित्त वर्ष 26	वित्त वर्ष 25	वृद्धि (%) माह-प्रति-माह	वित्त वर्ष 26	वित्त वर्ष 25	वृद्धि (%) वर्ष-दर-वर्ष
1	ईसीएल	शीर्ष 35	2	29.00	3.13	2.92	▲ 7.23	22.71	21.07	▲ 7.78
		अन्य	5	12.91	0.93	0.81	▲ 15.74	8.11	7.12	▲ 13.80
		शीर्ष 84	7	41.91	4.06	3.73	▲ 9.07	30.82	28.19	▲ 9.30
		शेष	67	17.09	1.64	1.80	▼ 9.31	13.90	16.78	▼ 17.17
		कुल ईसीएल	74	59.00	5.70	5.53	▲ 3.07	44.71	44.97	▼ 0.57
2	बीसीसीएल	शीर्ष 35	2	11.70	0.85	0.96	▼ 11.46	9.05	9.67	▼ 6.39
		अन्य	5	15.18	1.02	1.27	▼ 19.98	9.22	13.54	▼ 31.91
		शीर्ष 84	7	26.88	1.87	2.23	▼ 16.32	18.27	23.21	▼ 21.28
		शेष	25	19.12	1.63	1.27	▲ 28.68	12.83	12.97	▼ 1.02
		कुल बीसीसीएल	32	46.00	3.50	3.50	▲ 0.00	31.10	36.17	▼ 14.02
3	सीसीएल	शीर्ष 35	4	64.50	5.87	5.44	▲ 7.96	43.42	50.82	▼ 14.56
		अन्य	11	28.20	2.55	1.91	▲ 33.68	16.49	14.32	▲ 15.15
		शीर्ष 83	15	92.70	8.42	7.34	▲ 14.64	59.91	65.14	▼ 8.03
		शेष	23	17.30	1.39	1.75	▼ 20.32	10.39	10.70	▼ 2.91
		कुल सीसीएल	38	110.00	9.81	9.09	▲ 7.92	70.30	75.84	▼ 7.31
4	एमसीएल	शीर्ष 35	13	234.01	19.41	19.58	▼ 0.90	193.35	197.82	▼ 2.26
		अन्य	1	4.50	0.43	0.27	▲ 56.25	4.12	4.23	▼ 2.65
		शीर्ष 84	14	238.51	19.83	19.86	▼ 0.12	197.47	202.05	▼ 2.27
		शेष	4	0.49	0.03	0.06	▼ 49.09	0.35	0.98	▼ 64.14
		कुल एमसीएल	18	239.00	19.86	19.91	▼ 0.25	197.82	203.03	▼ 2.57
5	एनसीएल	शीर्ष 35	8	135.00	10.88	10.36	▲ 5.00	124.22	123.12	▲ 0.89
		अन्य	1	4.00	0.17	0.34	▼ 50.45	3.85	3.72	▲ 3.30
		शीर्ष 84	9	139.00	11.05	10.70	▲ 3.25	128.07	126.84	▲ 0.96
		शेष	1	1.00	0.11	0.23	▼ 54.94	0.70	1.28	▼ 45.36
		कुल एनसीएल	10	140.00	11.15	10.93	▲ 2.01	128.77	128.13	▲ 0.50
6	एसईसीएल	शीर्ष 35	5	165.45	14.82	14.66	▲ 1.11	121.20	111.86	▲ 8.35
		अन्य	11	30.40	2.16	1.87	▲ 15.71	25.16	23.34	▲ 7.79
		शीर्ष 84	16	195.85	16.98	16.52	▲ 2.75	146.36	135.20	▲ 8.26
		शेष	41	16.15	1.12	1.11	▲ 1.36	10.49	11.38	▼ 7.83
		कुल एसईसीएल	57	212.00	18.10	17.63	▲ 2.67	156.84	146.57	▲ 7.01
7	डब्ल्यूसीएल	शीर्ष 35	1	5.25	0.00	0.12	▼ 98.39	5.24	5.23	▲ 0.17
		अन्य	17	49.73	5.10	5.52	▼ 7.59	38.31	39.78	▼ 3.70
		शीर्ष 84	18	54.98	5.10	5.64	▼ 9.59	43.55	45.01	▼ 3.25
		शेष	29	14.02	1.44	1.91	▼ 24.57	10.39	15.35	▼ 32.29
		कुल डब्ल्यूसीएल	47	69.00	6.54	7.55	▼ 13.38	53.94	60.36	▼ 10.63
8	सीआईएल	शीर्ष 35	35	644.91	54.96	54.04	▲ 1.70	519.19	519.58	▼ 0.08
		अन्य	51	144.92	12.35	11.98	▲ 3.11	105.25	106.06	▼ 0.76
		शीर्ष 84	86	789.83	67.30	66.02	▲ 1.95	624.44	625.64	▼ 0.19
		शेष खानें	191	48.17	7.36	8.10	▼ 9.23	59.24	69.63	▼ 14.92
		कुल सीआईएल	277	838.00	74.66	74.12	▲ 0.73	683.68	695.27	▼ 1.67

शीर्ष 86 = शीर्ष 35 + शीर्ष 86 खानों सहित अन्य खानें
 शेष खानें = शीर्ष 86 को छोड़कर
 कुल खानें = शीर्ष 86 + शेष खानें

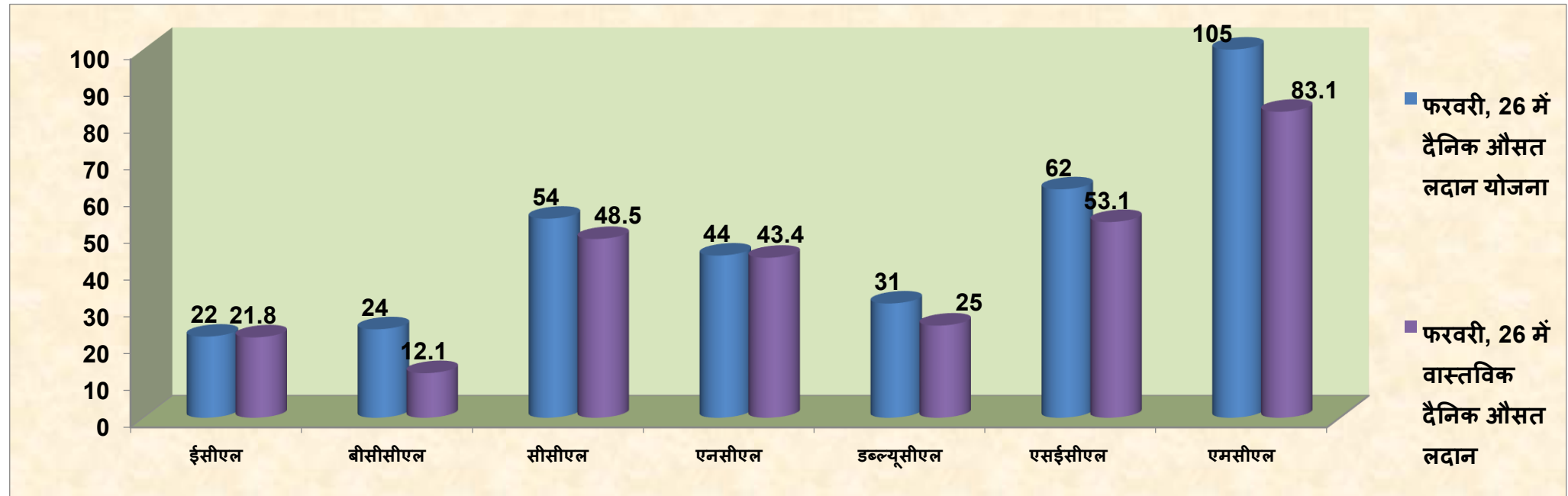
वित्त वर्ष 2025-26 के दौरान प्रतिदिन सभी क्षेत्रों के लिए रेकों की कंपनी-वार आवाजाही (अनंतिम)

कंपनी	फरवरी, 26 में दैनिक औसत लदान योजना	फरवरी, 26 में वास्तविक दैनिक औसत लदान	उपलब्धि (%)	फरवरी, 25 में वास्तविक औसत लदान	वृद्धि% (फरवरी, 25 से फरवरी, 26)
ईसीएल	32	29.9	93.44	30	▼ 0.33
बीसीसीएल	30	17.1	57.00	27.5	▼ 37.82
सीसीएल	60	50.7	84.50	49.1	▲ 3.26
एनसीएल	50	46.4	92.80	44	▲ 5.45
डब्ल्यूसीएल	34	26	76.47	32.8	▼ 20.73
एसईसीएल	75	61.9	82.53	53.3	▲ 16.14
एमसीएल	130	98.5	75.77	96.2	▲ 2.39
कुल	411.0	330.5	80.4	332.9	▼ 0.72



वित्त वर्ष 2025-26 के दौरान प्रतिदिन विद्युत क्षेत्रों के लिए रेकों की कंपनी-वार आवाजाही (अनंतिम)

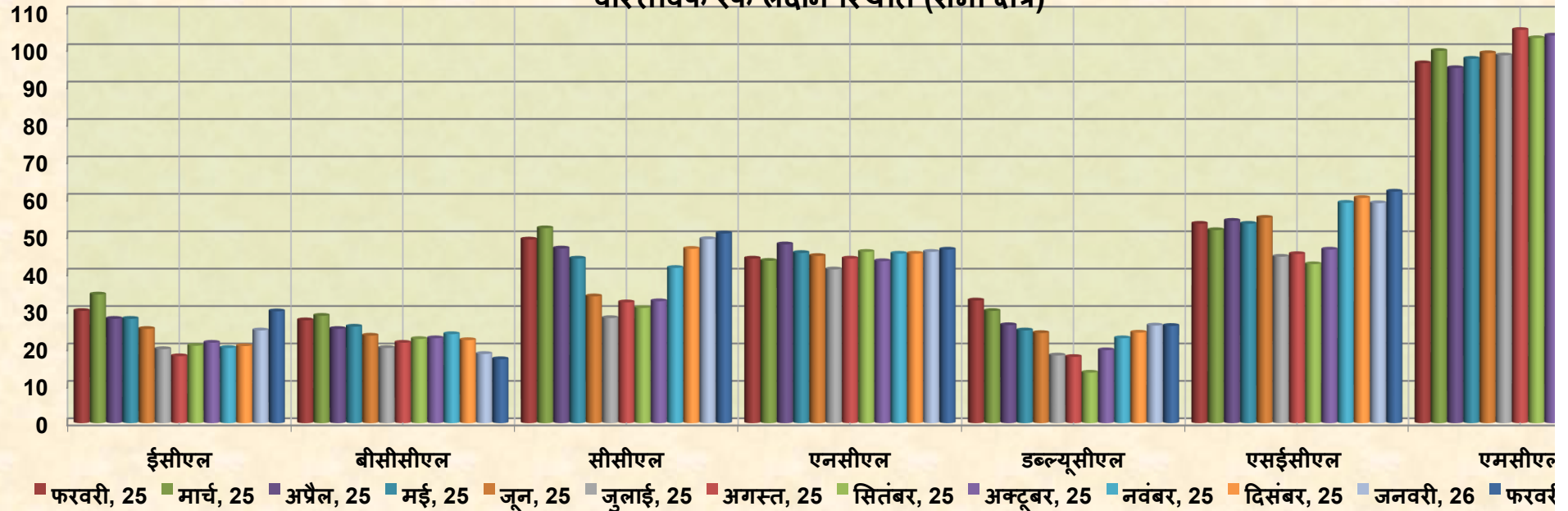
कंपनी	फरवरी, 26 में दैनिक औसत लदान योजना	फरवरी, 26 में वास्तविक दैनिक औसत लदान	उपलब्ध (%)	फरवरी, 25 में वास्तविक औसत लदान	वृद्धि% (फरवरी, 25 से फरवरी, 26)
ईसीएल	22	21.8	99.09	24.7	▼ 11.74
बीसीसीएल	24	12.1	50.42	23	▼ 47.39
सीसीएल	54	48.5	89.81	47.1	▲ 2.97
एनसीएल	44	43.4	98.64	41.3	▲ 5.08
डब्ल्यूसीएल	31	25	80.65	31.3	▼ 20.13
एसईसीएल	62	53.1	85.65	46.3	▲ 14.69
एमसीएल	105	83.1	79.14	81.6	▲ 1.84
कुल	342.0	287.0	83.9	295.3	▼ 2.81



फरवरी, 25 से फरवरी, 26 के दौरान प्रति दिन सभी क्षेत्रों के लिए रेकों की कंपनी-वार आवाजाही (अनंतिम)

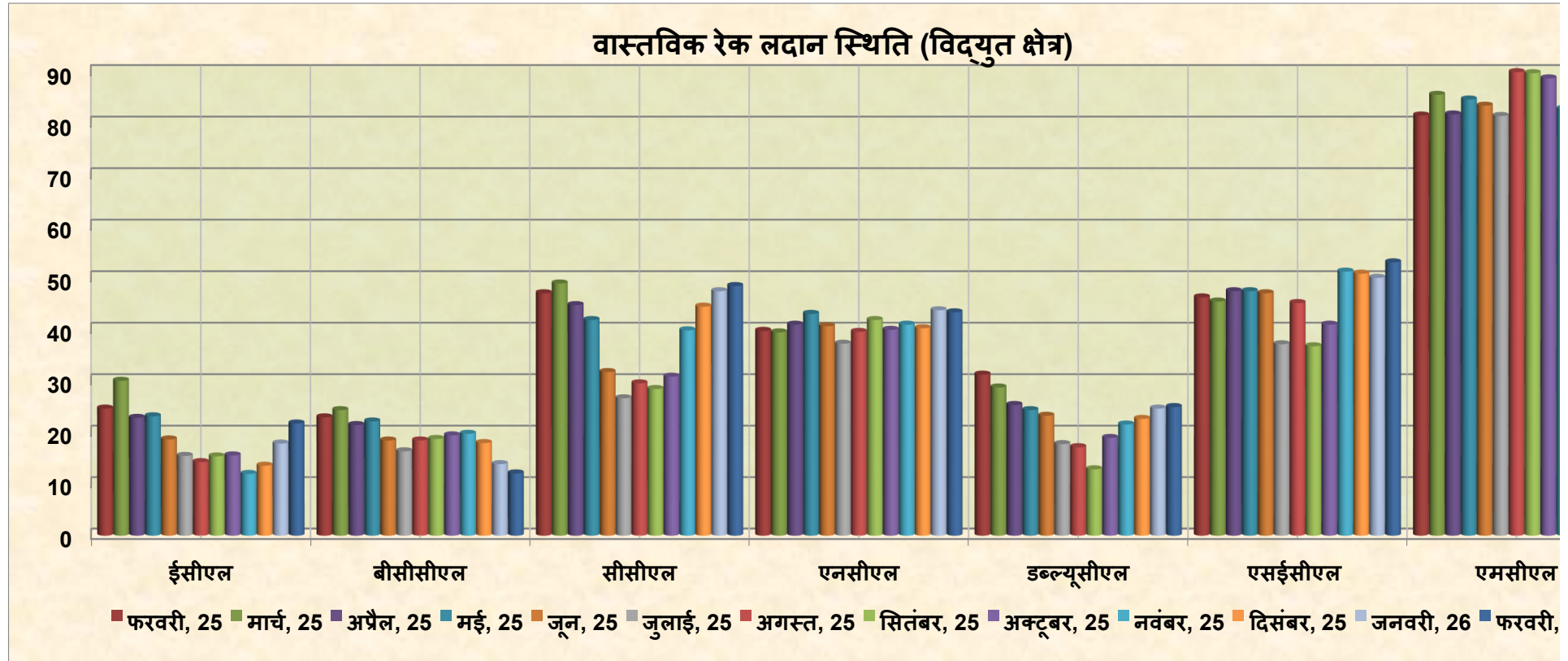
कंपनी	फरवरी, 25	मार्च, 25	अप्रैल, 25	मई, 25	जून, 25	जुलाई, 25	अगस्त, 25	सितंबर, 25	अक्टूबर, 25	नवंबर, 25	दिसंबर, 25	जनवरी, 26
ईसीएल	30	34.4	27.9	27.9	25.2	19.8	17.9	20.7	21.5	20.1	20.6	24.8
बीसीसीएल	27.5	28.7	25.2	25.8	23.4	20.1	21.5	22.5	22.7	23.8	22.2	18.5
सीसीएल	49.1	52.1	46.7	44	33.9	28.1	32.3	30.8	32.6	41.5	46.6	49.2
एनसीएल	44	43.4	47.8	45.5	44.7	41.1	44	45.8	43.3	45.3	45.3	45.8
डब्ल्यूसीएल	32.8	30	26.2	24.8	24.1	18.1	17.7	13.5	19.5	22.7	24.2	26.1
एसईसीएल	53.3	51.6	54.1	53.3	54.9	44.5	45.2	42.5	46.4	58.9	60.2	58.8
एमसीएल	96.2	99.5	94.9	97.4	98.9	98.3	105.1	102.9	103.6	98.6	97.8	99.1
कुल	332.90	339.70	322.80	318.70	305.10	270.00	283.70	278.70	289.60	310.90	316.90	322.30

वास्तविक रेक लदान स्थिति (सभी क्षेत्र)



फरवरी, 25 से फरवरी, 26 के दौरान प्रति दिन विद्युत क्षेत्रों के लिए रेकों की कंपनी-वार आवाजाही (अनंतिम)

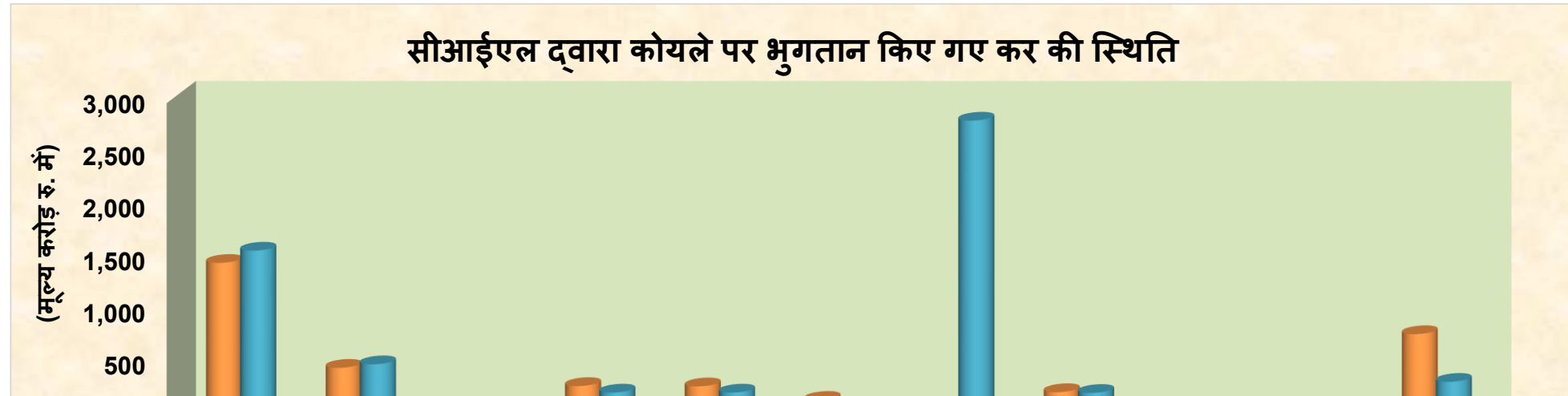
कंपनी	फरवरी, 25	मार्च, 25	अप्रैल, 25	मई, 25	जून, 25	जुलाई, 25	अगस्त, 25	सितंबर, 25	अक्टूबर, 25	नवंबर, 25	दिसंबर, 25	जनवरी, 26
ईसीएल	24.7	30.1	22.9	23.2	18.7	15.5	14.3	15.4	15.6	12	13.6	17.9
बीसीसीएल	23	24.4	21.5	22.2	18.5	16.4	18.5	18.8	19.5	19.8	18	13.9
सीसीएल	47.1	49	44.8	41.9	31.8	26.7	29.6	28.5	30.9	39.9	44.5	47.5
एनसीएल	39.8	39.5	41	43.1	40.7	37.3	39.6	41.9	40	41	40.3	43.8
डब्ल्यूसीएल	31.3	28.8	25.4	24.4	23.3	17.8	17.2	12.9	19	21.6	22.7	24.7
एसईसीएल	46.3	45.5	47.5	47.5	47.1	37.2	45.2	36.8	41	51.3	50.9	50.1
एमसीएल	81.6	85.6	81.8	84.7	83.5	81.5	105.1	89.8	88.8	82.9	81.1	84.1
कुल	293.80	302.90	284.90	287.00	263.60	232.40	269.50	244.10	254.80	268.50	271.10	282.00

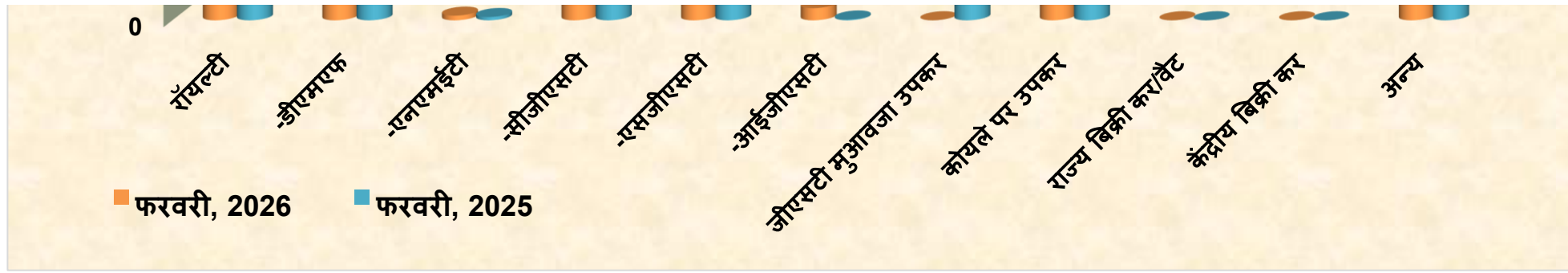


फरवरी, 2026 की अवधि तक सीआईएल द्वारा सरकारी राजकोष (केंद्र और राज्य) को किया गया भुगतान (अनंतिम)

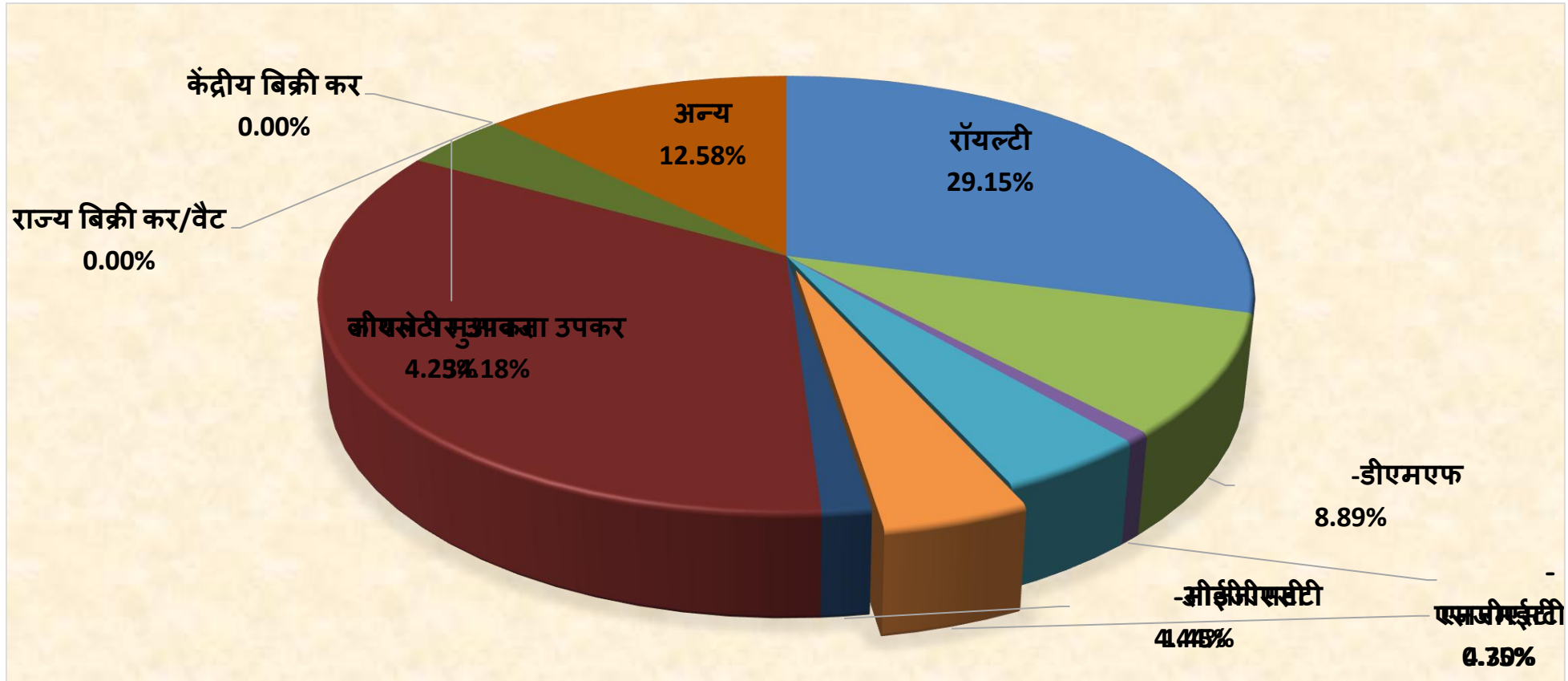
विवरण	भुगतान की गई कुल लेवी (करोड़ रुपए)		भुगतान की गई कुल लेवी (करोड़ रुपए)		प्रगतिशील वृद्धि(%)
	फरवरी, 2026	फरवरी, 2025	फरवरी, 2026 तक	फरवरी, 2025 तक	
रॉयल्टी	1,416.03	1,532.78	13,939.81	13,673.41	▲ 1.95
एमएमडीआर अधिनियम के तहत अतिरिक्त रॉयल्टी					
-डीएमएफ	417.58	450.86	4,253.42	4,198.21	▲ 1.32
-एनएमईटी	42.62	30.24	359.08	279.10	▲ 28.66
वस्तु एवं सेवा कर:					
-सीजीएसटी	244.03	181.85	2,124.11	1,904.94	▲ 11.51
-एसजीएसटी	240.84	181.85	2,058.48	1,899.24	▲ 8.38
-आईजीएसटी	112.25	6.95	695.10	274.19	▲ 153.51
जीएसटी मुआवजा उपकर	-	2,770.45	16,344.45	27,908.53	▼ 41.44
कोयले पर उपकर	185.89	178.48	2,034.13	1,926.72	▲ 5.57
राज्य बिक्री कर/वैट	-	-	-	0.04	
केंद्रीय बिक्री कर	-	-	-	0.04	
अन्य	737.98	283.83	6,015.13	3,050.45	▲ 97.19
कुल	3,397.22	5617.29	47,823.71	55114.87	▼ 13.23

टिप्पणी: यह राजकोष रिपोर्ट नकद भुगतान के आधार पर है।





फरवरी, 2026 में सीआईएल द्वारा कोयले पर भुगतान किए गए कर का शेयर

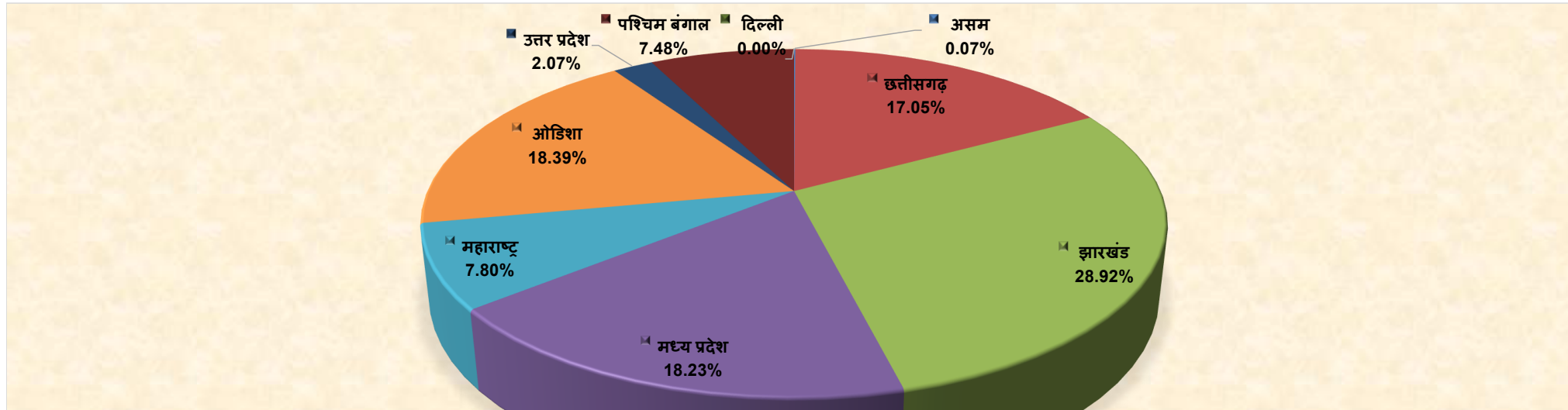


फरवरी, 2026 की अवधि तक सीआईएल द्वारा सरकारी राजकोष (केंद्र और राज्य) को किया गया भुगतान (अनंतिम)

करोड़ रु.

विवरण	असम	छत्तीसगढ़	झारखंड	मध्य प्रदेश	महाराष्ट्र	ओडिशा	उत्तर प्रदेश	पश्चिम बंगाल	दिल्ली	कुल
रॉयल्टी	16.14	2465.86	4165.70	2820.32	1515.03	2585.39	352.78	18.59	0.00	13939.81
एमएमडीआर अधिनियम के तहत अतिरिक्त	-	-	-	-	-	-	-	-	-	
-डीएमएफ	4.84	781.12	1240.12	847.55	485.74	778.81	109.81	5.43	0.00	4253.42
-एनएमईटी	0.43	66.04	106.92	70.71	39.42	65.79	9.36	0.41	0.00	359.08
वस्तु एवं सेवा कर:	0.00	0.00	0.00	0.00	0.00	0.00	0.00	0.00	0.00	
-सीजीएसटी	3.16	397.05	601.17	373.90	181.35	388.02	50.76	128.63	0.07	2124.11
-एसजीएसटी	3.16	397.05	593.08	373.90	181.35	336.24	50.76	122.87	0.07	2058.48
-आईजीएसटी	0.00	20.19	46.94	10.83	11.27	2.42	3.31	600.14	0.00	695.10
जीएसटी मुआवजा उपकर	3.03	3512.98	2768.97	3113.45	1316.52	4633.53	329.36	666.61	0.00	16344.45
कोयले पर उपकर	0.00	0.00	0.00	0.00	0.00	0.00	0.00	2034.13	0.00	2034.13
राज्य बिक्री कर/वैट	0.00	0.00	0.00	0.00	0.00	0.00	0.00	0.00	0.00	0.00
केंद्रीय बिक्री कर	0.00	0.00	0.00	0.00	0.00	0.00	0.00	0.00	0.00	0.00
अन्य	0.92	513.11	4305.38	1105.52	0.00	6.33	83.85	0.02	0.00	6015.13
कुल	31.68	8153.40	13828.28	8716.18	3730.68	8796.53	989.99	3576.83	0.14	47823.71

फरवरी, 2026 में भुगतान किए गए कर में राज्य-वार शेयर





फरवरी, 26 में सीआईएल माध्यम-वार ऑफटेक मि.ट. में (अनंतिम)

कंपनी	रेल		सड़क		एमजीआर		अन्य		कुल	
	फरवरी, 26	फरवरी, 25	फरवरी, 26	फरवरी, 25	फरवरी, 26	फरवरी, 25	फरवरी, 26	फरवरी, 25	फरवरी, 26	फरवरी, 25
ईसीएल	3.20	3.17	0.49	0.29	1.04	1.06	0.00	0.00	4.73	4.52
बीसीसीएल	1.41	2.39	0.69	0.63	0.00	0.00	0.00	0.00	2.10	3.02
सीसीएल	4.75	4.67	2.56	2.23	0.00	0.00	0.00	0.00	7.31	6.91
एनसीएल	4.98	4.81	1.59	1.74	3.97	4.38	0.13	0.19	10.67	11.13
डब्ल्यूसीएल	2.86	3.60	2.06	2.41	0.00	0.00	0.18	0.36	5.10	6.36
एसईसीएल	6.88	5.89	6.05	5.67	2.55	2.28	0.60	0.63	16.08	14.47
एमसीएल	10.23	9.88	5.94	5.71	0.63	0.81	0.00	0.00	16.80	16.40
एनईसी	0.00	0.03	0.01	0.00	0.00	0.00	0.00	0.00	0.01	0.03
सीआईएल	34.31	34.45	19.40	18.68	8.19	8.54	0.92	1.17	62.81	62.84

