

मार्च, 2024 के लिए मासिक कोयला सांख्यिकी (अनंतिम)

कोयला उत्पादन

मार्च, 23 की तुलना में मार्च, 24 के दौरान भारत का कोयला उत्पादन 107.80 मि.ट. से 8.19% बढ़कर 116.63 मि.ट. हो गया। मार्च, 24 के दौरान सीआईएल, एससीसीएल और कैटिव/अन्य द्वारा क्रमशः 88.58 मि.ट. , 7.30 मि.ट. और 20.75 मि.ट. कोयला उत्पादन करते हुए 6.08%, 4.14% और 19.99% की वृद्धि दर्ज की।

आंकड़े मि.ट. में

क्र.सं.	सहायक कंपनी	मासिक लक्ष्य	मार्च के दौरान उत्पादन				मार्च तक उत्पादन		
			वित्तीय वर्ष 24	उपलब्धि(%)	वित्तीय वर्ष 23	वृद्धि (%) (वि.व.24-वि.व.23)	वित्तीय वर्ष 24	वित्तीय वर्ष 23	वृद्धि (%) (वि.व.24-वि.व.23)
1	ईसीएल	6.03	6.93	114.93	4.56	51.97	47.56	35.02	35.81
2	बीसीसीएल	4.20	3.86	91.90	3.52	9.66	41.10	36.18	13.60
3	सीसीएल	11.00	12.22	111.09	11.92	2.52	86.05	76.09	13.09
4	एनसीएल	12.27	10.19	83.05	11.65	-12.53	136.15	131.17	3.80
5	डब्ल्यूसीएल	9.28	9.04	97.41	9.95	-9.15	69.11	64.28	7.51
6	एसईसीएल	25.97	25.11	96.69	22.59	11.16	187.37	167.01	12.19
7	एमसीएल	20.65	21.20	102.66	19.31	9.79	206.10	193.26	6.64
8	एनईसी	0.03	0.02	66.67	0.03	-28.57	0.20	0.20	0.00
	सीआईएल	89.42	88.58	99.06	83.50	6.08	773.64	703.20	10.02
9	एससीसीएल	6.90	7.30	105.80	7.01	4.14	70.02	67.14	4.29
10	कैटिव/अन्य	16.60	20.75	124.98	17.29	19.99	153.57	122.85	25.00
	कुल योग	112.92	116.63	103.28	107.80	8.19	997.23	893.19	11.65

कोकिंग कोयला उत्पादन

आंकड़े मि.ट. में

क्र.सं.	सहायक कंपनी	मासिक लक्ष्य	मार्च के दौरान उत्पादन			मार्च तक उत्पादन		
			वित्तीय वर्ष 24	वित्तीय वर्ष 23	वृद्धि (%) (वि.व.24-वि.व.23)	वित्तीय वर्ष 24	वित्तीय वर्ष 23	वृद्धि (%) (वि.व.24-वि.व.23)
1	ईसीएल	0.00	0.00	0.00		0.01	0.01	
2	बीसीसीएल	4.02	3.61	3.38	6.99	38.95	33.72	15.53
3	सीसीएल	2.79	3.62	3.40	6.41	21.06	20.55	2.46
5	डब्ल्यूसीएल	0.01	0.00	0.01	-85.71	0.04	0.09	-61.70
6	एसईसीएल	0.03	0.02	0.03		0.22	0.25	-12.90
	सीआईएल	6.85	7.26	6.81	6.54	60.28	54.62	10.36
7	कैटिव/अन्य		0.63	0.52	20.85	6.35	6.14	3.44
	कुल योग	6.85	7.88	7.33	7.55	66.63	60.76	9.66

कोयला प्रेषण

मार्च, 23 की तुलना में मार्च, 24 के दौरान भारत का कोयला प्रेषण 83.10 मि.ट. से 8.68% बढ़कर 90.31 मि.ट. हो गया। मार्च, 24 के दौरान सीआईएल, एससीसीएल और कैप्रिव/अन्य ने क्रमशः 68.77 मि.ट. तथा 6.70 एवं 14.84 मि.ट. कोयले का प्रेषण करते हुए 7.20%, 1.58% तथा 20.16% की वृद्धि दर्ज की।

आंकड़े मि.ट. में

क्र.सं.	सहायक कंपनी	मासिक लक्ष्य	मार्च के दौरान प्रेषण				मार्च तक प्रेषण		
			वित्तीय वर्ष 24	उपलब्धि (%)	वित्तीय वर्ष 23	वृद्धि (%) (वि.व.24-वि.व.23)	वित्तीय वर्ष 24	वित्तीय वर्ष 23	वृद्धि (%) (वि.व.24-वि.व.23)
1	ईसीएल	5.75	5.44	94.61	3.91	39.13	43.73	35.51	23.15
2	बीसीसीएल	4.00	3.51	87.75	3.36	4.46	39.26	35.53	10.50
3	सीसीएल	8.10	7.66	94.57	7.43	3.10	82.89	75.02	10.49
4	एनसीएल	11.82	10.63	89.93	11.08	-4.06	137.63	133.51	3.09
5	डब्ल्यूसीएल	6.80	6.64	97.65	6.78	-2.06	70.19	62.15	12.94
6	एसईसीएल	17.64	16.19	91.78	14.92	8.51	180.60	160.03	12.85
7	एमसीएल	18.30	18.67	102.02	16.63	12.27	199.03	192.76	3.25
8	एनईसी	0.00	0.05		0.04	25.00	0.17	0.18	-7.18
	सीआईएल	72.41	68.77	94.97	64.15	7.20	753.50	694.69	8.47
9	एससीसीएल	6.89	6.70	97.30	6.60	1.58	69.86	66.69	4.75
10	कैप्रिव	16.60	14.84	89.39	12.35	20.16	149.24	116.13	28.51
	कुल योग	95.90	90.31	94.17	83.10	8.68	972.60	877.51	10.84

मार्च, 23 के दौरान 69.32 मि.ट. की तुलना में मार्च, 24 के दौरान विद्युत युटिलिटीज प्रेषण 6.57% बढ़कर 73.88 मि.ट. हो गया है।

विभिन्न क्षेत्रों को कोयला प्रेषण

आंकड़े मि.ट. में

क्षेत्र	मार्च के दौरान प्रेषण				मार्च तक प्रेषण			
	वित्तीय वर्ष 24	वित्तीय वर्ष 23	वृद्धि (%) (वि.व.24-वि.व.23)	दिसंबर, 23 में % शेयर	वित्तीय वर्ष 24	वित्तीय वर्ष 23	वृद्धि (%) (वि.व.24-वि.व.23)	दिसंबर, 23 तक % शेयर
विद्युत	73.88	69.32	6.57	81.80	809.64	744.28	8.78	83.24%
सीपीपी	5.62	4.71	19.32	6.22	60.91	44.10	38.11	6.26%
इस्पात	0.97	0.80	20.32	1.07	9.69	8.41	15.31	1.00%
सीमेंट	0.75	0.97	-22.91	0.83	8.86	8.95	-0.98	0.91%
स्पंज आयरन	0.93	0.73	26.60	1.03	9.91	7.70	28.72	1.02%
अन्य	8.18	6.69	22.25	9.06	73.59	64.08	14.85	7.57%
कुल	90.31	83.10	8.68	100.00	972.60	877.51	10.84	100.00%

लिग्राइट उत्पादन

आंकड़े मि.ट. में

क्र.सं.	कंपनी	माचे के दौरान उत्पादन			माचे तक उत्पादन		
		वित्तीय वर्ष 24	वित्तीय वर्ष 23	वृद्धि (%) (वि.व.24-वि.व.23)	वित्तीय वर्ष 24	वित्तीय वर्ष 23	वृद्धि (%) (वि.व.24-वि.व.23)
1	एनएलसीआईएल	2.92	2.43	20.07	23.61	23.53	0.35
2	जीएमडीसीएल	0.75	0.55	36.00	6.37	7.58	-15.91
3	जीआईपीसीएल	0.42	0.39	6.11	2.99	3.05	-1.83
4	आरएसएमएमएल	0.11	0.15	-23.13	1.10	1.21	-9.12
5	बीएलएमसीएल	0.58	0.76	-22.65	5.85	5.98	-2.14
6	जीएचसीएल	0.02	0.03	-42.86	0.06	0.13	-50.40
7	वीएस लिग्राइट	0.08	0.13	-34.40	0.97	1.00	-3.40
8	जीएसपीएल	0.04	0.17	-78.61	1.86	1.56	19.53
कुल योग		4.92	4.60	6.82	42.82	44.03	-2.75

आंकड़े मि.ट. में

क्र.सं.	कंपनी	माचे के दौरान प्रेषण			माचे तक प्रेषण		
		वित्तीय वर्ष 24	वित्तीय वर्ष 23	वृद्धि (%) (वि.व.24-वि.व.23)	वित्तीय वर्ष 24	वित्तीय वर्ष 23	वृद्धि (%) (वि.व.24-वि.व.23)
1	एनएलसीआईएल	2.42	2.50	-3.39	22.90	26.18	-12.52
2	जीएमडीसीएल	0.75	0.55	36.00	6.37	7.58	-15.91
3	जीआईपीसीएल	0.42	0.39	6.11	2.99	3.05	-1.83
4	आरएसएमएमएल	0.11	0.15	-23.13	1.10	1.21	-9.12
5	बीएलएमसीएल	0.63	0.62	1.94	6.21	6.13	1.40
6	जीएचसीएल	0.01	0.01	-28.57	0.09	0.09	-1.10
7	वीएस लिग्राइट	0.08	0.10	-19.39	0.92	1.01	-9.20
8	जीएसपीएल	0.25	0.19	34.76	1.84	1.58	16.52
कुल योग		4.67	4.51	3.53	42.43	46.82	-9.39

विद्युत उत्पादन

आंकड़े एमयू में

स्रोत-वार	मार्च, 24	% शेयर	मार्च, 23	फरवरी, 24	वृद्धि (%) (मार्च, 23-मार्च, 24)	वृद्धि (%) (फरवरी, 24-मार्च, 24)
कोयला	115953	76.65	105993	107171	9.40	8.19
लिग्नाइट	3604	2.38	3438	2982	4.83	20.86
हाइड्रो	7369	4.87	8222	6183	-10.37	19.18
न्यूक्लियर	4106	2.71	4193	3433	-2.07	19.60
गैस, नाफ्था और डीजल	2494	1.65	2210	2270	12.85	9.87
आरइएस (पवन, सौर, बायोमास और अन्य)	17759	11.74	15662	16515	13.39	7.53
कुल	151285	100.00	139718	138554	8.28	9.19

स्रोत: पीओएसओसीओ

मार्च, 23 की तुलना में मार्च, 24 में कोयला आधारित विद्युत उत्पादन में 9.40% की वृद्धि दर्ज की गई है और मार्च, 24 में कुल विद्युत उत्पादन मार्च, 23 की तुलना में हुए विद्युत उत्पादन से 8.28% अधिक है। तथापि, माह-दर-माह आधार पर, फरवरी, 24 की तुलना में मार्च, 24 में कोयला आधारित विद्युत उत्पादन में 8.19% की वृद्धि और कुल विद्युत उत्पादन में 9.19% की वृद्धि दर्ज की गई है।

भारतीय ऊर्जा एक्सचेंज में इलेक्ट्रिसिटी मूल्य और क्लियरिंग वॉल्यूम

मद	प्रकार	मार्च की अवधि के दौरान		
		वित्तीय वर्ष 24	वित्तीय वर्ष 23	वृद्धि (%)
एनर्जी मूल्य (एमडब्ल्यूएच)	आरटीसी	3910.23	5426.48	-27.94
	सायंकाल	4546.18	6727.48	-32.42
	दिन	3211.29	4120.34	-22.06
	रात्रिकाल	3746.05	5124.36	-26.90
	सुबह	4466.78	6289.47	-28.98
मार्केट क्लियरिंग वॉल्यूम (एमडब्ल्यूएच)	आरटीसी	6270.05	6341.91	-1.13
	सायंकाल	5821.48	5679.7	2.50
	दिन	6166.03	6186.86	-0.34
	रात्रिकाल	6165.28	6547.94	-5.84
	सुबह	7308.29	7246.03	0.86
	कुल	4664917.49	4718383.6	-1.13

स्रोत: iexindia.com

सीआईएल द्वारा कोयले का प्रेषण

आंकड़े मि.ट. में

क्षेत्र	माचें, 24 के दौरान कोयला प्रेषण			माचें, 24 तक कोयला प्रेषण		
	वित्तीय वर्ष 24	वित्तीय वर्ष 23	वृद्धि (%) (वि.व. 24- वि.व. 23)	वित्तीय वर्ष 24	वित्तीय वर्ष 23	वृद्धि (%) (वि.व. 24- वि.व. 23)
विद्युत	55.35	52.61	5.21	619.14	585.36	5.77
सीपीपी	4.81	4.05	18.79	51.88	38.39	35.14
इस्पात	0.33	0.27	21.32	3.27	2.25	45.46
सीमेंट	0.33	0.48	-31.82	4.21	3.70	13.69
स्पंज आयरन	0.87	0.67	29.27	9.58	7.24	32.30
अन्य	7.08	6.06	16.79	65.42	57.75	13.28
कुल	68.77	64.15	7.20	753.50	694.69	8.47

एससीसीएल द्वारा कोयले का प्रेषण

आंकड़े मि.ट. में

क्षेत्र	माचें, 24 के दौरान कोयला प्रेषण			माचें, 24 तक कोयला प्रेषण		
	वित्तीय वर्ष 24	वित्तीय वर्ष 23	वृद्धि (%) (वि.व. 24- वि.व. 23)	वित्तीय वर्ष 24	वित्तीय वर्ष 23	वृद्धि (%) (वि.व. 24- वि.व. 23)
विद्युत	5.95	5.54	7.44	60.79	54.77	11.00
सीपीपी	0.14	0.39	-64.62	2.49	3.53	-29.46
इस्पात						
सीमेंट	0.24	0.33	-28.18	2.84	3.43	-17.08
स्पंज आयरन	0.06	0.06	-3.33	0.33	0.46	-27.61
अन्य	0.32	0.41	-21.22	3.40	4.50	-24.46
कुल	6.70	6.60	1.58	69.86	66.69	4.75

केएचव और अन्य द्वारा विभिन्न क्षेत्रों को कोयला प्रेषण

आंकड़े मि.ट. में

क्षेत्र	माचें, 24 के दौरान कोयला प्रेषण			माचें, 24 तक कोयला प्रेषण		
	वित्तीय वर्ष 24	वित्तीय वर्ष 23	वृद्धि (%) (वि.व. 24- वि.व. 23)	वित्तीय वर्ष 24	वित्तीय वर्ष 23	वृद्धि (%) (वि.व. 24- वि.व. 23)
विद्युत	12.57	11.17	12.54	129.70	104.15	24.53
सीपीपी	0.67	0.27	147.97	6.54	2.18	199.91
इस्पात	0.64	0.53	19.81	6.42	6.16	4.30
सीमेंट	0.18	0.16	16.13	1.81	1.81	-0.50
स्पंज आयरन						
अन्य	0.778	0.22	253.64	4.78	1.83	161.07
कुल	14.84	12.35	20.16	149.24	116.13	28.51

माच 2024 के दौरान शोष 35 खानों का उत्पादन (अनंतेम)

क्र.सं.	सहायक कंपनी	खान	वार्षिक लक्ष्य (मि.ट.)	फ़रवरी. 24 तक उत्पादन (मि.ट.)	मार्च, 24 के दौरान उत्पादन (मि.ट.)	मार्च, 24 तक लक्ष्य (मि.ट.)	मार्च, 24 तक उत्पादन (मि.ट.)	उपलब्धि
1	ईसीएल	राजमहल	15.4	10.10	1.95	15.40	12.05	78.25%
2	ईसीएल	सोनपुर बाजारी	11	10.75	1.62	11.00	12.37	112.45%
3	बीसीसीएल	समामेलित बीओसीपी	4.8	4.73	0.46	4.80	5.19	108.13%
4	सीसीएल	आम्रपाली	21	19.29	3.29	21.00	22.58	107.52%
5	सीसीएल	मगध	18	17.26	2.74	18.00	20.00	111.11%
6	सीसीएल	अशोक	7.5	8.83	1.02	7.50	9.85	131.33%
7	सीसीएल	एकेके	6.5	4.54	0.81	6.50	5.35	82.31%
8	एनसीएल	जयंत	28.5	27.29	2.70	28.50	29.99	105.23%
9	एनसीएल	दुधिचुआ	24	22.42	2.58	24.00	25.00	104.17%
10	एनसीएल	निगाही	22.5	21.55	0.95	22.50	22.50	100.00%
11	एनसीएल	अमलोहरी	15	13.90	1.09	15.00	14.99	99.93%
12	एनसीएल	खादेया	15	13.99	1.00	15.00	14.99	99.93%
13	एनसीएल	बीना	10.5	9.81	0.69	10.50	10.50	100.00%
14	एनसीएल	ब्लॉक-बी	7.5	5.42	0.05	7.50	5.47	72.93%
15	एनसीएल	कृष्णाशिला	7.5	7.01	0.49	7.50	7.50	100.00%
16	डब्ल्यूसीएल	पेनगंगा	5.4	3.85	0.95	5.40	4.80	88.89%
17	डब्ल्यूसीएल	मुग़ली	5.2	5.08	0.16	5.20	5.24	100.77%
18	एसईसीएल	गेवरा	60	50.36	8.74	60.00	59.10	98.50%
19	एसईसीएल	कुसमुंडा	50	42.12	8.00	50.00	50.12	100.24%
20	एसईसीएल	दीपका	40	28.60	4.81	40.00	33.41	83.53%
21	एसईसीएल	मानिकपुर	5.25	5.24	0.01	5.25	5.25	100.00%
22	एमसीएल	भुवनेश्वरी	30	22.68	1.55	30.00	24.23	80.77%
23	एमसीएल	लखनपुर	22.5	20.64	1.85	22.50	22.49	99.96%
24	एमसीएल	कुल्दा	21	19.74	1.25	21.00	20.99	99.95%
25	एमसीएल	गजेनबहाल	18.2	15.87	2.32	18.20	18.19	99.95%
26	एमसीएल	अनंत	16	18.03	1.96	16.00	19.99	124.94%
27	एमसीएल	लिंगराज	15	15.68	1.85	15.00	17.53	116.87%
28	एमसीएल	कनिहा	13	10.62	1.19	13.00	11.81	90.85%
29	एमसीएल	हिंगुला	12	11.76	1.29	12.00	13.05	108.75%
30	एमसीएल	भरतपुर	10.24	9.66	1.46	10.24	11.12	108.59%
31	एमसीएल	बेलपहाड़	9	7.92	1.07	9.00	8.99	99.89%
32	एमसीएल	बलराम	8	6.99	0.74	8.00	7.73	96.63%
33	एमसीएल	सियारमल	8	5.73	1.51	8.00	7.24	90.50%
34	एमसीएल	समलेश्वरी	8	6.97	1.09	8.00	8.06	100.75%
35	एमसीएल	जगन्नाथ	7.5	6.7	0.84	7.50	7.5	100.00%
कुल			578.99	511.09	64.08	578.99	575.17	99.34%

विवरण	खानों की संख्या
100% से अधिक उत्पादन वाली खानें	19
80% से अधिक, लेकिन 100% से कम उत्पादन वाली खानें	14
50% से अधिक, लेकिन 80% से कम उत्पादन वाली खानें	2
50% से कम उत्पादन वाली खानें	0

मार्च, 2024 के दौरान शीषे 35 खानों का ओबीआर (अनांतेम)

क्र.सं.	सहायक कंपनी	खान	वार्षिक लक्ष्य (एम.सीयूएम)	फरवरी, 24 तक ओबीआर (एम.सीयूएम)	मार्च, 24 के दौरान ओबीआर (एम.सीयूएम)	मार्च, 24 तक लक्ष्य (एम.सीयूएम)	मार्च, 24 तक ओबीआर (एम.सीयूएम)	उपलब्धि
1	ईसीएल	राजमहल	25	25.69	3.69	25.00	29.38	117.52%
2	ईसीएल	सोनपुर बाजारी	60.5	77.12	8.82	60.50	85.94	142.05%
3	बीसीसीएल	समामेलित बीओसीपी	14.3	9.06	0.86	14.30	9.92	69.37%
4	सीसीएल	आम्रपाली	24	26.06	2.54	24.00	28.60	119.17%
5	सीसीएल	मगध	22	16.62	1.76	22.00	18.38	83.55%
6	सीसीएल	अशोक	10	10.37	0.66	10.00	11.03	110.25%
7	सीसीएल	एकेके	7.5	5.81	0.48	7.50	6.29	83.87%
8	एनसीएल	जयंत	60.17	73.07	7.12	60.17	80.19	133.27%
9	एनसीएल	दुंधुआ	92.84	83.32	7.84	92.84	91.16	98.19%
10	एनसीएल	निगाही	74.94	81.27	8.47	74.94	89.74	119.75%
11	एनसीएल	अमलोहरी	59.15	65.51	7.89	59.15	73.40	124.09%
12	एनसीएल	खादिया	63.25	64.94	5.59	63.25	70.53	111.51%
13	एनसीएल	बीना	51.02	47.53	4.67	51.02	52.20	102.31%
14	एनसीएल	कृष्णाशिला	24.51	22.52	1.93	24.51	24.45	99.76%
15	एनसीएल	ब्लॉक बी	21.45	17.81	1.63	21.45	19.44	90.63%
16	डब्ल्यूसीएल	पेनगंगा	17.85	19.34	1.86	17.85	21.20	118.77%
17	डब्ल्यूसीएल	मुगोली	29	29.34	2.65	29.00	31.99	110.31%
18	एसईसीएल	गवरा	75	76.35	6.07	75.00	82.42	109.89%
19	एसईसीएल	कुसमुडा	60	45.43	3.12	60.00	48.55	80.92%
20	एसईसीएल	दीपका	40	37.16	2.64	40.00	39.80	99.50%
21	एसईसीएल	मानिकपुर	13	10.55	1.18	13.00	11.73	90.23%
22	एमसीएल	भुवनेश्वरी	32.5	26.95	4.11	32.50	31.06	95.57%
23	एमसीएल	लखनपुर	60.5	56.97	5.26	60.50	62.23	102.86%
24	एमसीएल	कुल्दा	11.5	11.17	1.38	11.50	12.55	109.13%
25	एमसीएल	गर्जनबहल	17.99	14.59	1.73	17.99	16.32	90.72%
26	एमसीएल	अनंत	33	30.57	3.01	33.00	33.58	101.76%
27	एमसीएल	लिंगराज	12.99	11.67	1.39	12.99	13.06	100.54%
28	एमसीएल	कानिहा	7.5	6.59	0.74	7.50	7.33	97.73%
29	एमसीएल	हिंदुला	16.8	15.37	2.90	16.80	18.27	108.75%
30	एमसीएल	भरतपुर	15.49	13.15	1.39	15.49	14.54	93.87%
31	एमसीएल	बेलपहाड़	5	4.73	0.03	5.00	4.76	95.20%
32	एमसीएल	सियारमल	9	7.61	1.28	9.00	8.89	98.78%
33	एमसीएल	बलराम	17.99	15.40	1.46	17.99	16.86	93.72%
34	एमसीएल	समलेश्वरी	16.8	12.64	2.90	16.80	15.54	92.50%
35	एमसीएल	जगन्नाथ	8.49	7.6	0.87	8.49	8.5	100.12%
कुल			1111.03	1079.91	109.92	1111.03	1189.83	107.09%

विवरण	खानों की संख्या
100% से अधिक उत्पादन वाली खानें	18
80% से अधिक, लेकिन 100% से कम उत्पादन वाली खानें	16
50% से अधिक, लेकिन 80% से कम उत्पादन वाली खानें	1
50% से कम उत्पादन वाली खानें	0

सीआईएल की सभी सहायक कंपनियों की खानों में कोयला उत्पादन (अंतिम आंकड़े)

आंकड़े मि.ट. में

क्र.सं.	सहायक कंपनी	खानों का प्रकार	खानों की संख्या	वार्षिक लक्ष्य (मि.ट.)	माच के दौरान			माच तक		
					वि.व.24	वि.व.23	वृद्धि (%) माह-दर-माह	वि.व.24	वि.व.23	वृद्धि (%) वर्ष-दर-वर्ष
1	ईसीएल	शीर्ष 35	2	26.40	3.57	2.22	60.81	24.42	17.38	40.51
		अन्य	4	9.00	0.95	0.88	7.95	7.95	6.80	16.91
		शीर्ष 84	6	35.40	4.52	3.10	45.81	32.37	24.18	33.87
		शेष	72	15.60	2.41	1.46	65.07	15.19	10.84	40.13
	कुल ईसीएल	78	51.00	6.93	4.56	51.97	47.56	35.02	35.81	
2	बीसीसीएल	शीर्ष 35	1	5.00	0.46	0.45	1.32	5.19	4.68	10.90
		अन्य	8	22.75	1.16	2.02	-42.57	21.52	22.37	-3.80
		शीर्ष 84	9	27.75	1.62	2.47	-34.52	26.71	27.05	-1.26
		शेष	23	18.25	2.70	1.50	80.00	19.58	13.81	41.78
	कुल बीसीसीएल	31	41.00	3.86	3.52	9.66	41.10	36.18	13.60	
3	सीसीएल	शीर्ष 35	4	53.00	7.86	7.75	1.42	57.78	50.62	14.15
		अन्य	8	16.40	2.14	1.89	13.42	14.12	13.69	3.16
		शीर्ष 84	12	69.40	10.00	9.64	3.77	71.90	64.30	11.81
		शेष	25	14.60	2.22	2.29	-2.76	14.15	11.79	20.06
	कुल सीसीएल	37	84.00	12.22	11.92	2.52	86.05	76.09	13.09	
4	एमसीएल	शीर्ष 35	14	198.44	19.97	18.97	5.27	198.92	187.37	6.16
		अन्य	1	4.50	0.31	0.24	30.25	4.49	4.50	-0.22
		शीर्ष 84	15	202.94	20.28	19.21	5.58	203.41	191.87	6.01
		शेष	4	1.06	0.92	0.10	801.96	2.69	1.39	93.53
	कुल एमसीएल	19	204.00	21.20	19.31	9.79	206.10	193.26	6.64	
5	एनसीएल	शीर्ष 35	8	129.50	9.55	11.03	-13.42	130.94	125.68	4.19
		अन्य	1	2.50	0.44	0.34	29.41	3.64	3.25	12.00
		शीर्ष 84	9	132.00	9.99	11.37	-12.14	134.58	128.93	4.38
		शेष	1	1.00	0.20	0.28	-28.57	1.57	2.24	-29.91
	कुल एनसीएल	10	133.00	10.19	11.65	-12.53	136.15	131.17	3.80	
6	एसईसीएल	शीर्ष 35	4	155.25	21.56	19.19	12.35	147.88	132.92	11.25
		अन्य	11	28.70	2.20	1.91	15.49	23.96	19.05	25.77
		शीर्ष 84	15	183.95	23.76	21.10	12.63	171.84	151.97	13.07
		शेष	52	16.05	1.35	1.50	-9.70	15.53	15.04	3.26
	कुल एसईसीएल	67	200.00	25.11	22.59	11.16	187.37	167.01	12.19	
7	डब्ल्यूसीएल	शीर्ष 35	2	10.60	1.11	2.05	-45.85	10.04	10.01	0.30
		अन्य	16	41.24	5.60	6.28	-10.83	43.05	42.50	1.29
		शीर्ष 84	18	51.84	6.71	8.33	-19.45	53.09	52.51	1.10
		शेष	35	15.16	2.33	1.62	43.83	16.02	11.77	36.11
	कुल डब्ल्यूसीएल	53	67.00	9.04	9.95	-9.15	69.11	64.28	7.51	
8	सीआईएल	शीर्ष 35	35	578.19	64.08	61.66	3.92	575.17	528.66	8.80
		अन्य	49	120.59	12.49	13.31	-6.18	114.24	107.66	6.11
		शीर्ष 84	84	698.78	76.57	74.97	2.13	689.41	636.31	8.34
		शेष खानें	211	81.22	12.01	8.53	40.89	84.23	66.89	25.93
	कुल सीआईएल	295	780.00	88.58	83.50	6.08	773.64	703.20	10.02	

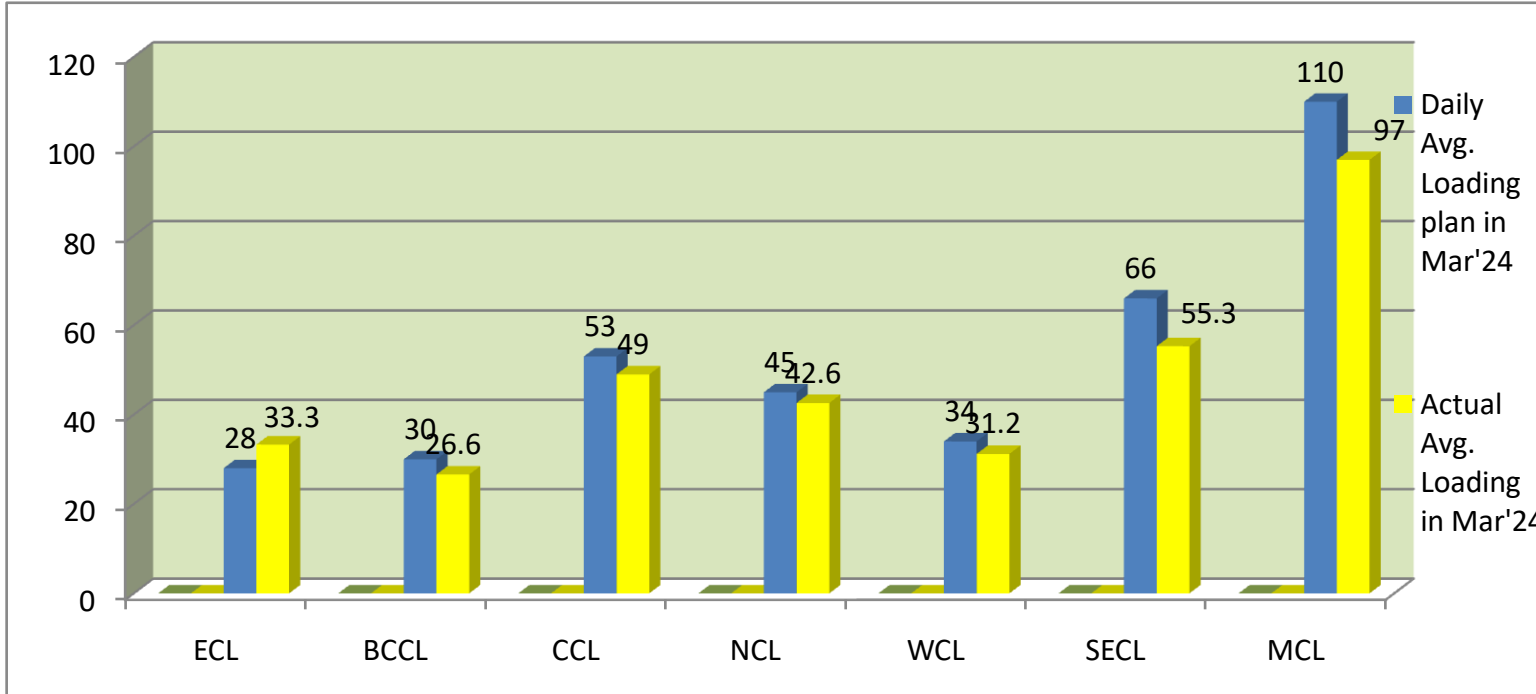
शीर्ष 84 = शीर्ष 35 + शीर्ष 84 खानों सहित अन्य खानें

शेष खानें = शीर्ष 84 को छोड़कर

कुल खानें = शीर्ष 84 + शेष खानें

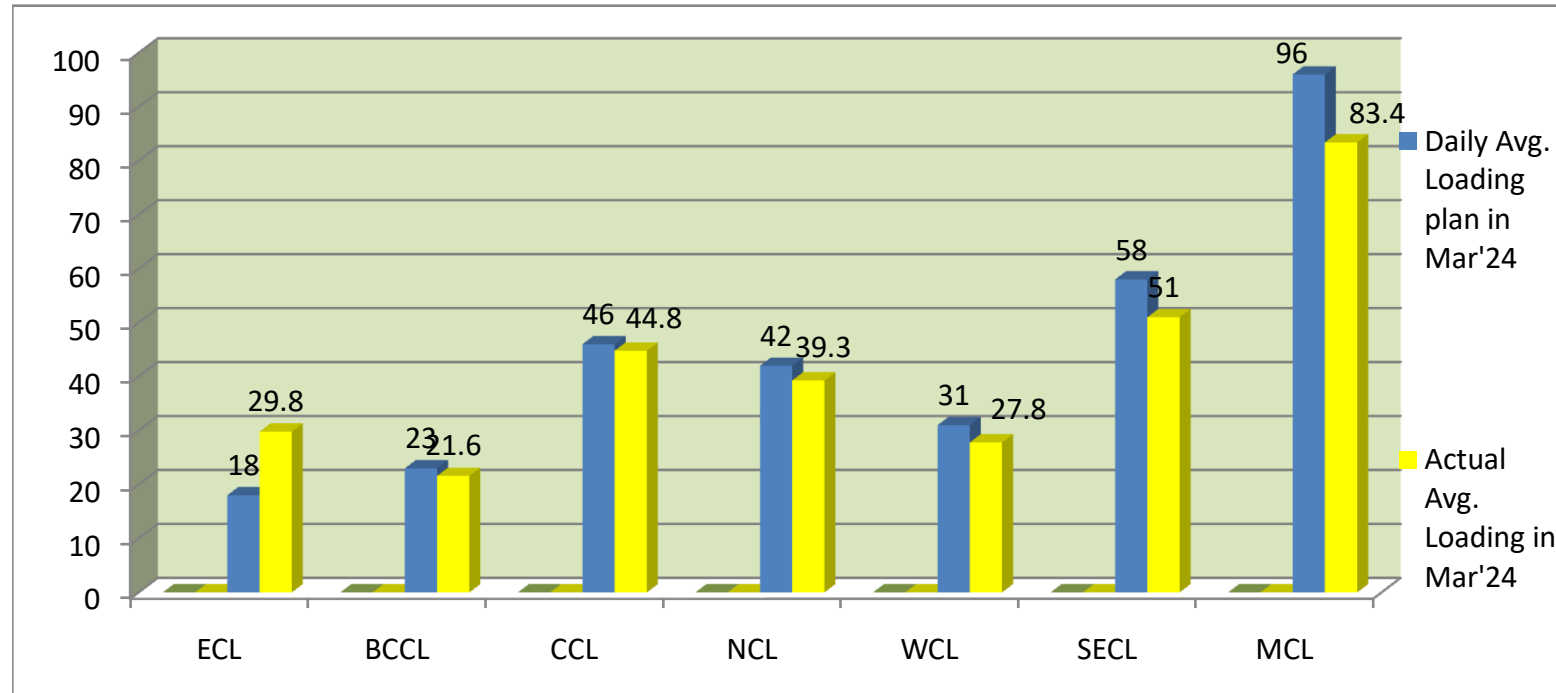
मार्च, 2024 में प्रतिदिन सभी क्षेत्रों के लिए रैकों की कंपनी-वार आवाजाही (अनंतिम)

कंपनी	मार्च, 24 में दैनिक औसत लदान योजना	मार्च, 24 में वास्तविक औसत लदान	उपलब्धि (%)	मार्च, 23 में वास्तविक औसत लदान	वृद्धि% (मार्च, 23 से मार्च, 24)
ईसीएल	28	33.3	118.93	24.3	37.04
बीसीसीएल	30	26.6	88.67	26.3	1.14
सीसीएल	53	49	92.45	46.9	4.48
एनसीएल	45	42.6	94.67	36.4	17.03
डब्ल्यूसीएल	34	31.2	91.76	30.9	0.97
एसईसीएल	66	55.3	83.79	45.5	21.54
एमसीएल	110	97	88.18	85.5	13.45
कुल	366.0	335.0	91.53	295.8	13.25



मार्च, 2024 में प्रतिदिन विद्युत क्षेत्रों के लिए रैकों की कंपनी-वार आवाजाही (अनंतिम)

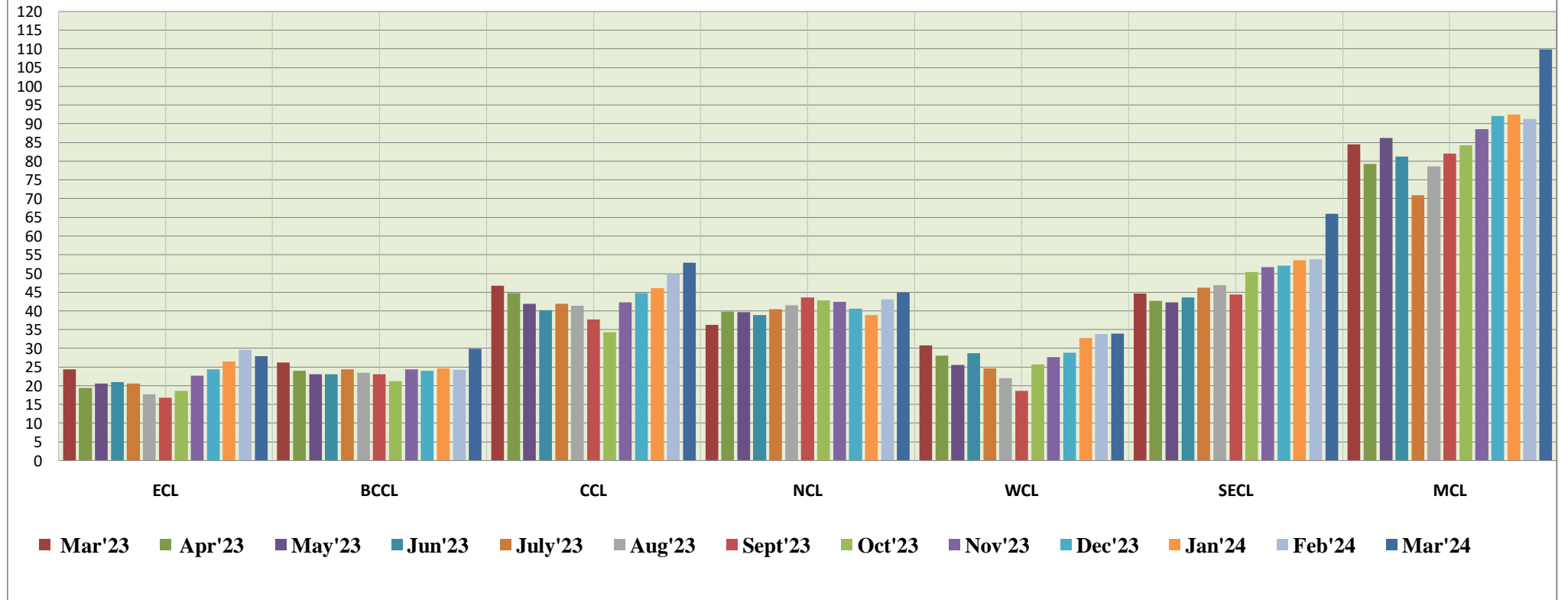
कंपनी	मार्च, 24 में दैनिक औसत लदान योजना	मार्च, 24 में वास्तविक औसत लदान	उपलब्धि (%)	मार्च, 23 में वास्तविक औसत लदान	वृद्धि% (मार्च,23 से मार्च,24)
ईसीएल	18	29.8	165.56	19.8	50.51
बीसीसीएल	23	21.6	93.91	21.6	0.00
सीसीएल	46	44.8	97.39	44.9	-0.22
एनसीएल	42	39.3	93.57	34.6	13.58
डब्ल्यूसीएल	31	27.8	89.68	30	-7.33
एसईसीएल	58	51	87.93	44.5	14.61
एमसीएल	96	83.4	86.88	79.6	4.77
कुल	314.00	297.70	94.81	275.00	8.25



मार्च, 23 से मार्च, 24 के दौरान प्रति दिन सभी क्षेत्रों के लिए रैकों की कंपनी-वार आवाजाही (अंतिम)

कंपनी	मार्च, 23	अप्रैल, 23	मई, 23	जून, 23	जुलाई, 23	अगस्त, 23	सितम्बर, 23	अक्टूबर, 23	नवम्बर, 23	दिसम्बर, 23	जनवरी, 24	फरवरी, 24	मार्च, 24
ईसीएल	24.4	19.5	20.6	21.1	20.6	17.8	16.9	18.7	22.7	24.4	26.5	29.7	28
बीसीसीएल	26.3	24	23.2	23.2	24.5	23.5	23.1	21.3	24.4	24	24.7	24.3	30
सीसीएल	46.8	44.8	42	40.2	42	41.4	37.8	34.4	42.3	44.9	46.2	49.9	53
एनसीएल	36.3	39.9	39.7	38.9	40.5	41.6	43.6	42.9	42.5	40.6	38.9	43.1	45
डब्ल्यूसीएल	30.9	28.1	25.6	28.8	24.7	22.1	18.7	25.7	27.7	28.9	32.8	33.8	34
एसईसीएल	44.7	42.7	42.4	43.6	46.3	46.9	44.5	50.5	51.7	52.2	53.6	53.9	66
एमसीएल	84.6	79.4	86.3	81.3	71	78.7	82.1	84.3	88.6	92.2	92.5	91.4	110
कुल	294	278.4	279.8	277.1	269.6	272	266.70	277.80	299.90	307.20	315.20	326.10	366.00

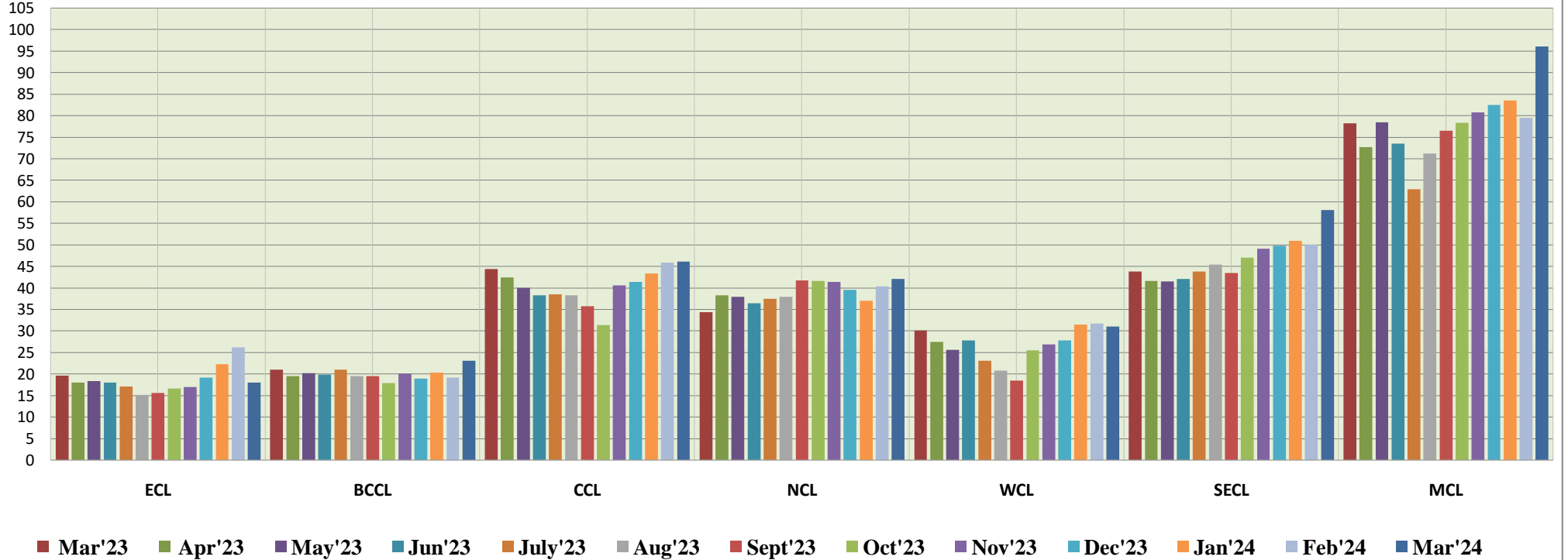
वास्तविक रैक लोडिंग की स्थिति (सभी क्षेत्र)



मार्च, 23 से मार्च, 24 के दौरान प्रति दिन विद्युत क्षेत्र के लिए रैकों की कंपनी-वार आवाजाही (अंतिम)

कंपनी	मार्च, 23	अप्रैल, 23	मई, 23	जून, 23	जुलाई, 23	अगस्त, 23	सितम्बर, 23	अक्टूबर, 23	नवम्बर, 23	दिसम्बर, 23	जनवरी, 24	फरवरी, 24	मार्च, 24
ईसीएल	19.6	18	18.3	18	17	15.1	15.5	16.6	16.9	19.1	22.2	26.1	18
बीसीसीएल	21	19.4	20.1	19.8	21	19.4	19.5	17.8	20	18.9	20.3	19.1	23
सीसीएल	44.3	42.4	40	38.2	38.4	38.2	35.7	31.3	40.5	41.3	43.3	45.8	46
एनसीएल	34.3	38.2	37.9	36.4	37.4	37.9	41.7	41.6	41.3	39.5	36.9	40.3	42
डब्ल्यूसीएल	30.1	27.4	25.6	27.7	23	20.7	18.4	25.5	26.8	27.7	31.4	31.7	31
एसईसीएल	43.7	41.6	41.4	42	43.8	45.4	43.4	47	49	49.7	50.9	50	58
एमसीएल	78.2	72.6	78.4	73.5	62.9	71.1	76.5	78.3	80.7	82.4	83.5	79.4	96
कुल	271.2	259.6	261.7	255.6	243.5	247.8	250.7	258.10	275.20	278.60	288.50	292.40	314.00

वास्तविक रैक लोडिंग की स्थिति (विद्युत क्षेत्र)

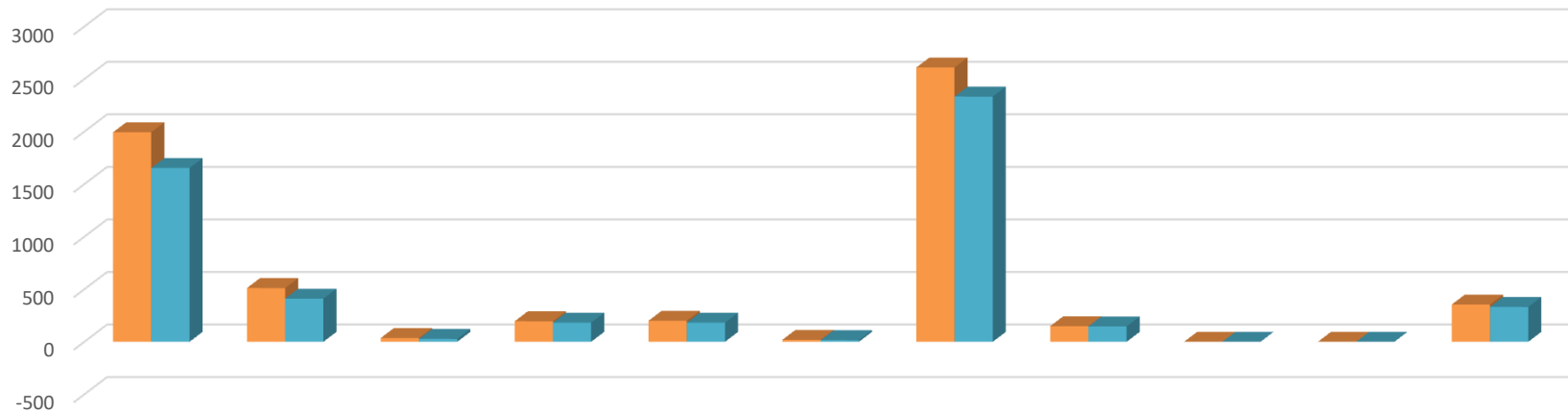


माचे, 2024 (वित्त वर्ष 2023-24) तक की अर्वाधे तक सीआईएल द्वारा सरकारी राजकोष (केंद्र और राज्य) को किया गया भुगतान (अनंतिम)

विवरण	भुगतान की गई कुल लेवी (करोड़ रुपये)		भुगतान की गई कुल लेवी (करोड़ रुपये)		प्रगतिशील वृद्धि(%)
	माचे, 2024	माचे, 2023	माचे, 2024 तक	माचे, 2023 तक	
रायल्टी	1,993.52	1653.54	16,066.69	15,401.30	4.32%
<i>एमएमडीआर अधिनियम के तहत अतिरिक्त रायल्टी</i>				-	
-डीएमएफ	511.33	410.86	4,817.55	4,535.46	6.22%
-एनएमईटी	36.47	27.63	326.51	305.99	6.71%
<i>वस्तु एवं सेवा कर:</i>				-	
-सीजीएसटी	195.34	182	2,144.16	2,092.35	2.48%
-एसजीएसटी	200.34	182	2,149.16	2,094.75	2.60%
-आईजीएसटी	19.18	15.56	312.55	483.29	-35.33%
जीएसटी मुआवजा उपकर	2,609.77	2333.1	29,962.63	27,599.47	8.56%
कोयले पर उपकर	148.58	146.3	1,753.09	1,774.10	-1.18%
राज्य बिक्री कर/वैट	-0.09	0	53.46	0.1	
केंद्रीय बिक्री कर	-0.09	0	68.4	-	
अन्य	354.83	331.6	2,486.11	2,237.30	11.12%
कुल	6,069.18	5282.59	60,140.31	56524.11	6.40%

टिप्पणी: यह राजकोष रिपोर्ट नकद भुगतान के आधार पर है।

सीआईएल द्वारा कोयले पर भुगतान किए गए कर की स्थिति

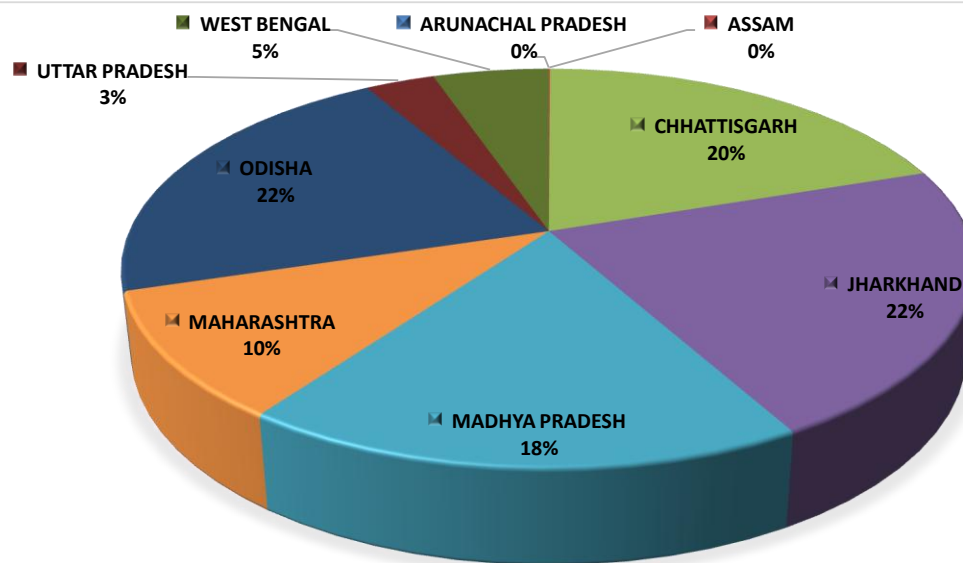


■ Mar'2024

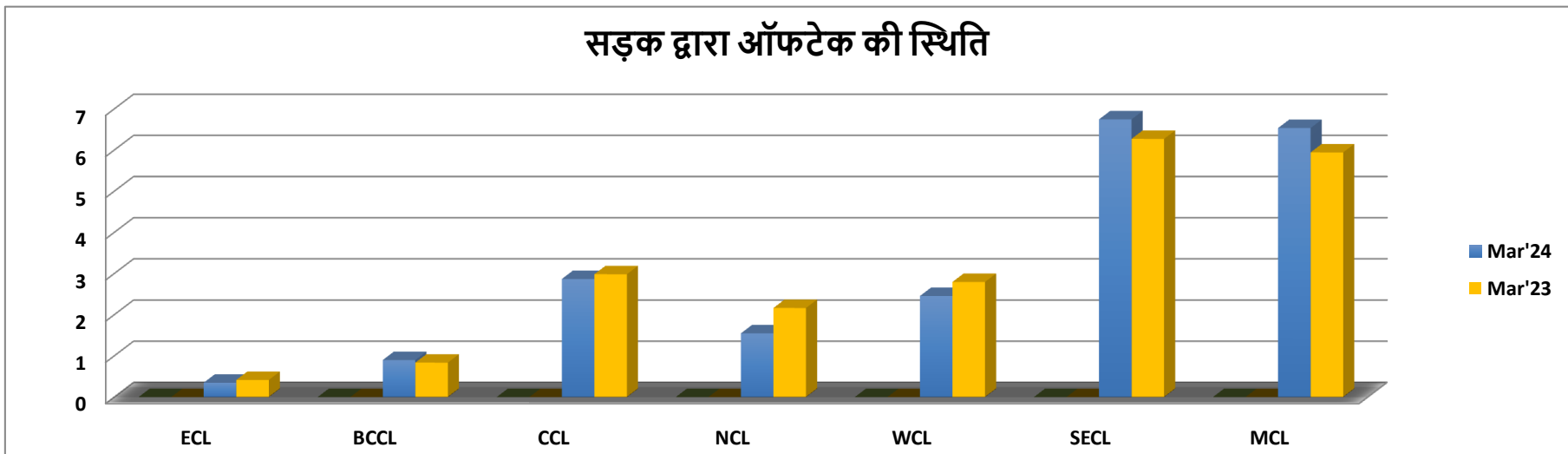
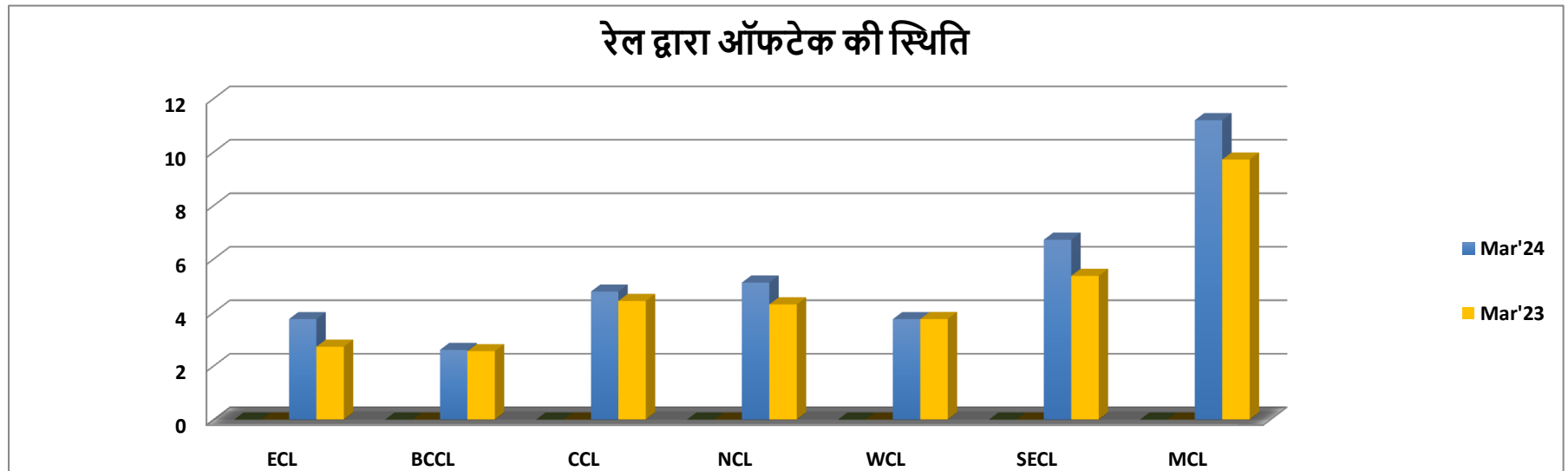
■ Mar'2023

मार्च, 2024 (वित्त वर्ष 2023-24) तक की अवधि तक सीआईएल द्वारा सरकारी राजकोष (केंद्र और राज्य) को किया गया भुगतान (अनंतिम)										
	अरुणाचल प्रदेश	असम	छत्तीसगढ़	झारखंड	मध्य प्रदेश	महाराष्ट्र	ओडिशा	उत्तर प्रदेश	पश्चिम बंगाल	रु. करोड़
										कुल
रॉयल्टी	0.00	16.07	2843.84	4316.52	2850.91	2242.93	3173.53	606.12	16.79	16066.71
एमएमडीआर अधिनियम के तहत	-	-	-	-	-	-	-	-	-	
-डीएमएफ	0.00	4.82	874.25	1308.08	853.51	661.80	929.85	180.34	4.90	4817.55
-एनएमईटी	0.00	0.32	60.46	89.42	57.55	44.12	61.82	12.49	0.33	326.51
वस्तु एवं सेवा कर:	0.00	0.00	0.00	0.00	0.00	0.00	0.00	0.00	0.00	
-सीजीएसटी	0.04	2.66	411.95	620.27	364.13	259.00	389.47	76.73	19.95	2144.20
-एसजीएसटी	0.04	2.66	411.95	625.26	364.13	259.00	389.47	76.73	19.95	2149.19
-आईजीएसटी	0.08	0.00	14.15	41.86	11.06	7.01	1.90	4.54	231.95	312.55
जीएसटी मुआवजा उपकर	0.44	6.09	6708.67	5459.86	5229.76	2715.03	7879.50	850.18	1113.10	29962.63
कोयले पर उपकर	0.00	0.00	0.00	0.00	0.00	0.00	0.00	0.00	1753.10	1753.10
राज्य बिक्री कर/वैट	0.00	0.00	0.00	53.55	-0.09	0.00	0.00	0.00	0.00	53.46
केंद्रीय बिक्री कर	0.00	0.00	0.00	68.49	-0.09	0.00	0.00	0.00	0.00	68.40
अन्य	0.00	1.03	565.52	685.24	1135.09	0.00	10.66	88.56	0.02	2486.12
कुल	0.60	33.65	11890.79	13268.55	10865.96	6188.89	12836.20	1895.69	3160.09	60140.42

वित्त वर्ष 2023-24 में भुगतान किए गए कर में राज्य-वार शेयर



मार्च, 24 में सीआईएल माध्यम-वार ऑफटेक (अंतिम)								
कंपनी	रेल		सड़क		एमजीआर		कुल	
	मार्च, 24	मार्च, 23	मार्च, 24	मार्च, 23	मार्च, 24	मार्च, 23	मार्च, 24	मार्च, 23
ईसीएल	3.76	2.73	0.35	0.42	1.31	0.75	5.42	3.89
बीसीसीएल	2.61	2.56	0.90	0.84	0.00	0.00	3.51	3.40
सीसीएल	4.79	4.44	2.87	2.99	0.00	0.00	7.66	7.42
एनसीएल	5.13	4.31	1.55	2.17	3.96	4.35	10.63	11.08
डब्ल्यूसीएल	3.76	3.76	2.46	2.80	0.05	0.00	6.65	6.79
एसईसीएल	6.73	5.38	6.75	6.27	2.12	2.69	16.19	14.94
एमसीएल	11.20	9.73	6.54	5.95	0.92	0.93	18.65	16.60
एनईसी	0.02	0.01	0.03	0.03	0.00	0.00	0.05	0.04
सीआईएल	37.99	32.91	21.43	21.45	8.35	8.72	68.76	64.15

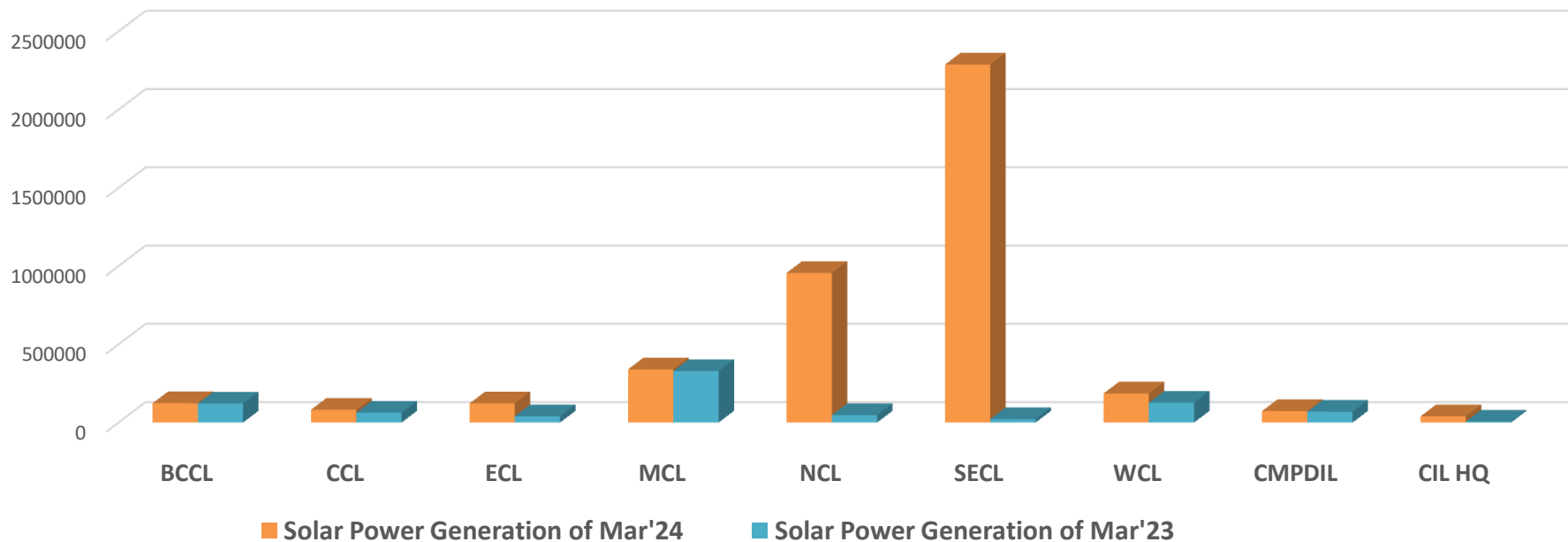


मार्च, 2023 की तुलना में मार्च, 2024 माह के लिए सौर विद्युत उत्पादन

(किलोवाट में)

क्र.सं.	सहायक कंपनी	मार्च, 24 में सौर विद्युत उत्पादन	मार्च, 23 में सौर विद्युत उत्पादन	वृद्धि (%)	अप्रैल, 23 से मार्च, 24 तक प्रगतिशील सौर विद्युत उत्पादन	अप्रैल, 22 से मार्च, 23 तक प्रगतिशील सौर विद्युत उत्पादन	वृद्धि (%)
1	बीसीसीएल	123378	121587	1%	1313043	826594	59%
2	सीसीएल	82023	63007	30%	609371	819108	-26%
3	ईसीएल	122074	40175	204%	847708	712074	19%
4	एमसीएल	339784	328843	3%	3381237	2065849	64%
5	एनसीएल	956120	47392	1917%	2477816	307147	707%
6	एसईसीएल	2287440	21500	10539%	8803690	104617	8315%
7	डब्ल्यूसीएल	185507	126305	47%	1660303	1151309	44%
8	सीएमपीडीआईएल	73012	68979	6%	805994	787650	2%
9	सीआईएल मुख्यालय	39581	6026	557%	320034	71654	347%
कुल		4208919	823814	411%	20219196	6846002	195%

सीआईएल द्वारा सौर विद्युत उत्पादन



वित्त वर्ष 2023-24 में सौर ऊर्जा उत्पादन हिस्सेदारी

