

अप्रैल, 2023 के लिए मासिक कोयला सांख्यिकी (अनांतेम)

कोयला उत्पादन

अप्रैल, 22 की तुलना में अप्रैल, 23 के दौरान भारत का कोयला उत्पादन 67.20 मि.ट. से 8.85% बढ़कर 73.14 मि.ट. हो गया। अप्रैल, 23 के दौरान, सीआईएल, एससीसीएल और कैप्टिव/अन्य ने क्रमशः 7.67%, 4.77% और 18.93% की वृद्धि दर्ज की।

आंकड़े मि.ट. में

क्र.सं.	सहायक कंपनी	मासिक लक्ष्य	अप्रैल, 23 के दौरान उत्पादन				अप्रैल, 23 तक उत्पादन		
			वित्तीय वर्ष 24	उपलब्धि (%)	वित्तीय वर्ष 23	वृद्धि (%) (वित्त वर्ष 24-वित्त वर्ष 23)	वित्तीय वर्ष 24	वित्तीय वर्ष 23	वृद्धि (%) (वित्त वर्ष 24-वित्त वर्ष 23)
1	ईसीएल	3.00	3.17	105.67	3.00	5.67	3.17	3.00	5.67
2	बीसीसीएल	3.85	3.20	83.12	2.47	29.55	3.20	2.47	29.55
3	सीसीएल	6.20	5.44	87.74	5.00	8.80	5.44	5.00	8.80
4	एनसीएल	10.90	11.53	105.78	10.81	6.66	11.53	10.81	6.66
5	डब्ल्यूसीएल	5.44	5.52	101.47	5.00	10.40	5.52	5.00	10.40
6	एसईसीएल	14.00	14.12	100.86	12.88	9.63	14.12	12.88	9.63
7	एमसीएल	15.92	14.59	91.65	14.31	1.96	14.59	14.31	1.96
8	एनईसी	0.01	0.02	200.00	0.01	100.00	0.02	0.01	100.00
	सीआईएल	59.32	57.57	97.05	53.47	7.67	57.57	53.47	7.67
9	एससीसीएल	5.58	5.57	99.89	5.32	4.77	5.57	5.32	4.77
10	कैप्टिव/अन्य	12.18	10.00	82.10	8.41	18.93	10.00	8.41	18.93
	कुल योग	77.08	73.14	94.89	67.20	8.85	73.14	67.20	8.85

कोकिंग कोल उत्पादन

आंकड़े मि.ट. में

क्र सं	सहायक कंपनी	मासिक लक्ष्य	अप्रैल, 23 के दौरान उत्पादन			अप्रैल, 23 के दौरान उत्पादन		
			वित्तीय वर्ष 24	वित्तीय वर्ष 23	वृद्धि (%) (वित्त वर्ष 24-वित्त वर्ष 23)	वित्तीय वर्ष 24	वित्तीय वर्ष 23	वृद्धि (%) (वित्त वर्ष 24-वित्त वर्ष 23)
1	ईसीएल	0.00	0.00	0.00		0.00	0.00	
2	बीसीसीएल	2.83	3.05	2.40	26.82	3.05	2.40	26.82
3	सीसीएल	1.67	1.32	1.23	6.65	1.32	1.23	6.65
5	डब्ल्यूसीएल	0.01	0.01	0.01	-22.22	0.01	0.01	-22.22
6	एसईसीएल	0.02	0.02	0.02	-10.00	0.02	0.02	-10.00
	सीआईएल	4.53	4.39	3.66	19.72	4.39	3.66	19.72
7	कैप्टिव/अन्य		0.50	0.48	5.45	0.50	0.48	5.45
	कुल योग	4.53	4.89	4.14	18.07	4.89	4.14	18.07

कोयला प्रेषण

अप्रैल, 22 की तुलना में अप्रैल, 23 के दौरान भारत का कोयला प्रेषण 71.96 मि.ट. से 11.66% तक बढ़कर 80.35 मि.ट. हो गया। अप्रैल, 23 के दौरान, सीआईएल, एससीसीएल और कैप्टिव्स/अन्य ने क्रमशः 62.35 मि.ट., 6.02 मि.ट. और 11.97 मि.ट. प्रेषण करके 8.57%, 6.24% और 35.09% की वृद्धि दर्ज की।

आंकड़े मि.ट. में

क्र सं	सहायक कंपनी	मासिक लक्ष्य	अप्रैल, 23 के दौरान प्रेषण				अप्रैल, 23 तक प्रेषण		
			वित्तीय वर्ष 24	उपलब्धि (%)	वित्तीय वर्ष 23	वृद्धि (%) (वित्त वर्ष 24-वित्त वर्ष 23)	वित्तीय वर्ष 24	वित्तीय वर्ष 23	वृद्धि (%) (वित्त वर्ष 24-वित्त वर्ष 23)
1	ईसीएल	3.75	3.24	86.40	3.15	2.86	3.24	3.15	2.86
2	बीसीसीएल	3.30	3.17	96.06	2.78	14.03	3.17	2.78	14.03
3	सीसीएल	7.20	7.65	106.25	6.13	24.80	7.65	6.13	24.80
4	एनसीएल	11.25	11.65	103.56	11.13	4.67	11.65	11.13	4.67
5	डब्ल्यूसीएल	6.00	6.21	103.50	6.35	-2.20	6.21	6.35	-2.20
6	एसईसीएल	16.20	14.51	89.57	12.85	12.92	14.51	12.85	12.92
7	एमसीएल	16.80	15.92	94.76	15.04	5.85	15.92	15.04	5.85
8	एनईसी		0.01	#DIV/0!	0.01	0.00	0.01	0.01	0.00
	सीआईएल	64.50	62.35	96.67	57.43	8.57	62.35	57.43	8.57
9	एससीसीएल	5.58	6.02	107.96	5.67	6.24	6.02	5.67	6.24
10	कैप्टिव	12.18	11.97	98.26	8.86	35.09	11.97	8.86	35.09
	कुल योग	82.26	80.35	97.68	71.96	11.66	80.34	71.96	11.65

अप्रैल, 22 में 61.33 मि.ट. की तुलना में अप्रैल, 23 के दौरान पावर यूटिलिटी प्रेषण 6.66% बढ़कर 65.41 मि.ट. हो गया है।

विभिन्न क्षेत्रों को कोयला प्रेषण

आंकड़े मि.ट. में

क्षेत्र	अप्रैल, 23 के दौरान प्रेषण			अप्रैल, 23 तक प्रेषण		
	वित्तीय वर्ष 24	वित्तीय वर्ष 23	वृद्धि (%) (वित्त वर्ष 24-वित्त वर्ष 23)	वित्तीय वर्ष 24	वित्तीय वर्ष 23	वृद्धि (%) (वित्त वर्ष 24-वित्त वर्ष 23)
विद्युत	65.41	61.33	6.66	65.41	61.33	6.66
सीपीपी	5.10	2.44	109.32	5.10	2.44	109.32
इस्पात	0.79	0.61	28.22	0.79	0.61	28.22

सीमेंट	0.82	0.63	30.41	0.82	0.63	30.41
स्पॉन्ज आयरन	0.69	0.54	27.54	0.69	0.54	27.54
अन्य	7.54	6.41	17.55	7.54	6.41	17.55
कुल	80.35	71.96	11.66	80.34	71.96	11.65

लिग्नाइट उत्पादन

आंकड़े मि.ट. में

क्र सं	कंपनी	अप्रैल, 23 के दौरान उत्पादन			अप्रैल, 23 तक उत्पादन		
		वित्तीय वर्ष 24	वित्तीय वर्ष 23	वृद्धि (%) (वित्त वर्ष 24-वित्त वर्ष 23)	वित्तीय वर्ष 24	वित्तीय वर्ष 23	वृद्धि (%) (वित्त वर्ष 24-वित्त वर्ष 23)
1	एनएलसीआईएल	1.65	2.44	-32.36	1.65	2.44	-32.36
2	जीएमडीसीएल	0.68	0.80	-15.46	0.68	0.80	-15.46
3	जीआईपीसीएल	0.42	0.37	13.90	0.42	0.37	13.90
4	आरएसएमएमएल	0.09	0.07	25.68	0.09	0.07	25.68
5	बीएलएमसीएल	0.21	0.19	11.35	0.21	0.19	11.35
6	जीएचसीएल	0.01	0.00		0.01	0.00	
7	वीएस लिग्नाइट	0.08	0.07	9.86	0.08	0.07	9.86
8	जीएसपीएल	0.06	0.12	-45.76	0.06	0.12	-46.61
कुल योग		3.20	4.06	-21.18	3.20	4.06	-21.21

लिग्नाइट प्रेषण

आंकड़े मि.ट. में

क्र सं	कंपनी	अप्रैल, 23 के दौरान प्रेषण			अप्रैल, 23 तक प्रेषण		
		वित्तीय वर्ष 24	वित्तीय वर्ष 23	वृद्धि (%) (वित्त वर्ष 24-वित्त वर्ष 23)	वित्तीय वर्ष 24	वित्तीय वर्ष 23	वृद्धि (%) (वित्त वर्ष 24-वित्त वर्ष 23)
1	एनएलसीआईएल	2.00	1.96	1.73	2.00	1.96	1.73
2	जीएमडीसीएल	0.68	0.80	-15.46	0.68	0.80	-15.46
3	जीआईपीसीएल	0.42	0.37	13.90	0.42	0.37	13.90
4	आरएसएमएमएल	0.09	0.07	25.68	0.09	0.07	25.68
5	बीएलएमसीएल	0.36	0.51	-29.70	0.36	0.51	-29.70
6	जीएचसीएल	0.01	0.00		0.01	0.00	
7	वीएस लिग्नाइट	0.08	0.05	41.51	0.08	0.05	41.51
8	जीएसपीएल	0.06	0.08	-21.25	0.06	0.08	-21.25
कुल योग		3.69	3.84	-4.08	3.69	3.84	-4.08

विद्युत उत्पादन

आंकड़े एमयू में

स्रोत-वार	अप्रैल, 23	% शेयर	अप्रैल, 22	मार्च, 23	वृद्धि(%) (अप्रैल, 23-अप्रैल, 22)	वृद्धि(%) (मार्च, 23-अप्रैल, 23)
कोयला	108106	76.19	102529	105993	5.44	1.99
लिग्नाइट	3126	2.20	2311	3438	35.27	-9.08
हाइड्रो	9335	6.58	12270	8222	-23.92	13.54
न्यूक्लियर	3839	2.71	3157	4193	21.60	-8.44
गैस, नाफ्था और डीजल	2089	1.47	2270	2210	-7.97	-5.48
आरईएस (पवन, सौर, बायोमास और अन्य)	15403	10.85	13928	15662	10.59	-1.65
कुल	141898	100.00	136465	139718	3.98	1.56

कोयला आधारित विद्युत उत्पादन ने अप्रैल, 22 की तुलना में अप्रैल, 23 में 5.44% की वृद्धि दर्ज की है और अप्रैल, 22 में समग्र विद्युत उत्पादन अप्रैल, 23 में उत्पन्न विद्युत की तुलना में 3.98% अधिक रहा है। इसके अलावा, मार्च, 23 में 139718 एमयू से अप्रैल, 23 में कुल विद्युत उत्पादन बढ़कर 141898 एमयू हो गया है और इस प्रकार, 1.56% की वृद्धि दर्ज की गई है।

इंडियन एनर्जी एक्सचेंज में विद्युत मूल्य और क्लियरिंग वॉल्यूम

मद	प्रकार	अप्रैल, 23 की अवधि के दौरान		
		वित्तीय वर्ष 24	वित्तीय वर्ष 23	वृद्धि (%) वर्ष-दर-वर्ष
ऊर्जा मूल्य (रूपए प्रति एमडब्ल्यूएच)	आरटीसी	5417.23	10064.12	-46.17
	शाम	6818.34	10966.95	-37.83
	दिन	3197.25	8339.38	-61.66
	रात	7049.89	11301.21	-37.62
	सुबह	4343.41	9563.27	-54.58
मार्केट क्लियरिंग वॉल्यूम (बीयू)	आरटीसी	6201.75	5717.31	8.47
	शाम	5492.69	5004.96	9.74
	दिन	6922.99	6423.20	7.78
	रात	5155.20	5050.55	2.07
	सुबह	7834.64	6717.38	16.63
	कुल	4465261.02	4116464.39	8.47

सीआईएल द्वारा कोयले का प्रेषण

आंकड़े मि.ट. में

क्षेत्र	अप्रैल, 23 के दौरान कोयला प्रेषण			अप्रैल, 23 तक कोयला प्रेषण		
	वित्तीय वर्ष 24	वित्तीय वर्ष 23	वृद्धि (%) (वित्त वर्ष 24-वित्त वर्ष 23)	वित्तीय वर्ष 24	वित्तीय वर्ष 23	वृद्धि (%) (वित्त वर्ष 24-वित्त वर्ष 23)
विद्युत	50.6	49.16	2.92	50.6	49.16	2.92
सीपीपी	4.36	2.01	116.81	4.36	2.01	116.81
इस्पात	0.28	0.13	113.74	0.28	0.13	113.74
सीमेंट	0.36	0.24	48.15	0.36	0.24	48.15
स्पंज आयरन	0.66	0.49	34.42	0.66	0.49	34.42
अन्य	6.09	5.39	12.97	6.09	5.39	12.97
कुल	62.35	57.43	8.57	62.35	57.43	8.57

एससीसीएल द्वारा कोयले का प्रेषण

आंकड़े मि.ट. में

क्षेत्र	अप्रैल, 23 के दौरान कोयला प्रेषण			अप्रैल, 23 तक कोयला प्रेषण		
	वित्तीय वर्ष 24	वित्तीय वर्ष 23	वृद्धि (%) (वित्त वर्ष 24-वित्त वर्ष 23)	वित्तीय वर्ष 24	वित्तीय वर्ष 23	वृद्धि (%) (वित्त वर्ष 24-वित्त वर्ष 23)
विद्युत	5.10	4.75	7.37	5.10	4.75	7.37
सीपीपी	0.28	0.25	12.00	0.28	0.25	12.00
इस्पात						
सीमेंट	0.31	0.27	14.81	0.31	0.27	14.81
स्पंज आयरन	0.03	0.05	-40.00	0.03	0.05	-40.00
अन्य	0.30	0.35	-13.14	0.30	0.35	-13.14
कुल	6.02	5.67	6.24	6.02	5.67	6.24

कैप्टिव और अन्य द्वारा विभिन्न क्षेत्रों को कोयला प्रेषण

आंकड़े मि.ट. में

क्षेत्र	अप्रैल, 23 के दौरान कोयला प्रेषण			अप्रैल, 23 तक कोयला प्रेषण		
	वित्तीय वर्ष 24	वित्तीय वर्ष 23	वृद्धि (%) (वित्त वर्ष 24-वित्त वर्ष 23)	वित्तीय वर्ष 24	वित्तीय वर्ष 23	वृद्धि (%) (वित्त वर्ष 24-वित्त वर्ष 23)
विद्युत	9.713	7.42	30.94	9.713	7.42	30.94
सीपीपी	0.46	0.18	162.29	0.46	0.18	162.29
इस्पात	0.51	0.48	4.98	0.51	0.48	4.98
सीमेंट	0.15	0.12	29.57	0.15	0.12	29.57
स्पंज आयरन						
अन्य	1.141	0.669	70.55	1.14	0.67	70.55
कुल	11.97	8.86	35.09	11.97	8.86	35.09

अप्रैल, 23 के दौरान शीर्ष 35 खानों का उत्पादन (अंतिम)

क्र.सं.	सहायक कंपनी	खानें	वार्षिक लक्ष्य (मि.ट.)	अप्रैल, 23 के लिए लक्ष्य (मि.ट.)	अप्रैल, 23 के दौरान उत्पादन (मि.ट.)	उपलब्धि
1	ईसीएल	राजमहल	15.4	1.13	0.64	56.64%
2	ईसीएल	सोनपुर बाजारी	11	0.81	0.84	103.70%
3	बीसीसीएल	समामेलित बीओसीपी	5	0.34	0.38	111.76%
4	सीसीएल	आम्रपाली	21	1.55	1.2	77.42%
5	सीसीएल	मगध	18	1.33	1.2	90.23%
6	सीसीएल	अशोक	7.5	0.55	0.79	143.64%
7	सीसीएल	एकेके	6.5	0.48	0.46	95.83%
8	एनसीएल	जयंत	28	2.3	2.28	99.13%
9	एनसीएल	द्रुधिचुआ	23.5	1.93	1.9	98.45%
10	एनसीएल	निगाही	22.5	1.84	2.09	113.59%
11	एनसीएल	अमलोहरी	15	1.23	1.11	90.24%
12	एनसीएल	खादिया	15	1.23	1.36	110.57%
13	एनसीएल	बीना	10.5	0.86	0.91	105.81%
14	एनसीएल	कृष्णाशिला	7.5	0.62	0.73	117.74%
15	एनसीएल	ब्लॉक बी	7.5	0.62	0.62	100.00%
16	डब्ल्यूसीएल	पेनगंगा	5.4	0.44	0.54	122.73%
17	डब्ल्यूसीएल	मुंगोली	5.2	0.42	0.26	61.90%
18	एसईसीएल	गेवरा	60	4.24	4.7	110.85%
19	एसईसीएल	कूसमुंडा	50	3.5	2.58	73.71%
20	एसईसीएल	दीपिका	40	2.8	2.42	86.43%
21	एसईसीएल	मानिकपुर	5.25	0.37	0.5	135.14%
22	एमसीएल	भुवनेश्वरी	30	2.34	2.12	90.60%
23	एमसीएल	लखनपुर	22.5	1.76	1.78	101.14%
24	एमसीएल	कूलदा	21	1.64	1.89	115.24%
25	एमसीएल	गर्जनबहल	18.2	1.42	1.18	83.10%
26	एमसीएल	अनंत	16	1.25	1.27	101.60%
27	एमसीएल	लिंगराज	15	1.17	1.26	107.69%
28	एमसीएल	कनिहा	13	1.01	0.85	84.16%
29	एमसीएल	हिंगुला	12	0.94	0.89	94.68%
30	एमसीएल	भरतपुर	10.24	0.8	0.63	78.75%
31	एमसीएल	बेलपहाड़	9	0.7	0.57	81.43%
32	एमसीएल	बलराम	8	0.62	0.56	90.32%
33	एमसीएल	समलेश्वरी	8	0.62	0.51	82.26%
34	एमसीएल	साइरमल	8	0.62	0	0.00%
35	एमसीएल	जगन्नाथ	7.5	0.59	0.55	93.22%
कुल			578.19	44.07	41.57	94.33%

विवरण	खानों की संख्या
खानों ने 100% से अधिक उत्पादन किया	15
खानों ने 80% से अधिक उत्पादन किया, लेकिन 100% से कम	14
खानों ने 50% से अधिक उत्पादन किया, लेकिन 80% से कम	5
खानों का उत्पादन 50% से कम	1

अप्रैल, 2023 के दौरान शीर्ष 35 ओबीआर (अनंतिम)

क्र.सं.	सहायक कंपनी	खानें	वार्षिक ओबीआर लक्ष्य (एम.सीयूएम)	अप्रैल, 23 तक ओबीआर (एम.सीयूएम)	अप्रैल, 23 के दौरान ओबीआर (एम.सीयूएम)	उपलब्धि
1	ईसीएल	राजमहल	25	2.14	1.67	78.04%
2	ईसीएल	सोनपुर बाजारी	60.5	5.18	7.22	139.38%
3	बीसीसीएल	समामेलित बीओसीपी	14.3	1.12	0.96	85.71%
4	सीसीएल	आम्रपाली	24	1.98	2.37	119.70%
5	सीसीएल	मगध	22	1.81	1.34	74.03%
6	सीसीएल	अशोक	10	0.82	1.17	142.68%
7	सीसीएल	एकेके	7.5	0.62	0.6	96.77%
8	एनसीएल	जयंत	59	4.86	6.65	136.83%
9	एनसीएल	दुधिचुआ	91	7.5	7.19	95.87%
10	एनसीएल	निगाही	73.5	6.06	8.08	133.33%
11	एनसीएल	अमलोहरी	58	4.78	6.44	134.73%
12	एनसीएल	खादिया	62	5.11	6.29	123.09%
13	एनसीएल	बीना	50	4.12	4.57	110.92%
14	एनसीएल	कृष्णाशिला	24	1.98	1.96	98.99%
15	एनसीएल	ब्लॉक बी	21	1.73	1.66	95.95%
16	डब्ल्यूसीएल	पेनगंगा	17.85	1.73	2.32	134.10%
17	डब्ल्यूसीएल	मुंगोली	29	2.78	2.83	101.80%
18	एसईसीएल	गेवरा	75.01	6.57	6.54	99.54%
19	एसईसीएल	कूसमुंडा	60	5.1	4.39	86.08%
20	एसईसीएल	दीपिका	40	3.4	4.3	126.47%
21	एसईसीएल	मानिकपुर	13	1.11	0.89	80.18%
22	एमसीएल	भुवनेश्वरी	44.3	3.51	2.9	82.62%
23	एमसीएल	लखनपुर	45	3.56	6.44	180.90%
24	एमसीएल	कूलदा	17	1.35	1.01	74.81%
25	एमसीएल	गर्जनबहल	20.6	1.78	1.19	66.85%
26	एमसीएल	अनंत	32.3	2.53	2.61	103.16%
27	एमसीएल	लिंगराज	12.1	0.96	0.57	59.38%
28	एमसीएल	कनिहा	9.6	0.81	0.62	76.54%
29	एमसीएल	हिंगुला	16.8	1.25	1.31	104.80%
30	एमसीएल	भरतपुर	14	1.03	0.93	90.29%
31	एमसीएल	बेलपहाड़	13	1.03	0.69	66.99%
32	एमसीएल	बलराम	19.8	1.57	1.06	67.52%
33	एमसीएल	समलेश्वरी	20	1.58	1.16	73.42%
34	एमसीएल	साइरमल	9	0.71	0.38	53.52%
35	एमसीएल	जगन्नाथ	8	0.63	0.61	96.83%
कुल			1118.16	92.80	100.92	108.75%

विवरण

खानों ने 100% से अधिक उत्पादन किया

खानों ने 80% से अधिक उत्पादन किया, लेकिन 100% से कम

खानों ने 50% से अधिक उत्पादन किया, लेकिन 80% से कम

खानों का उत्पादन 50% से कम

सीआईएल की सभी सहायक कंपनियों की खानों में कोयला उत्पादन (अंतिम डेटा)

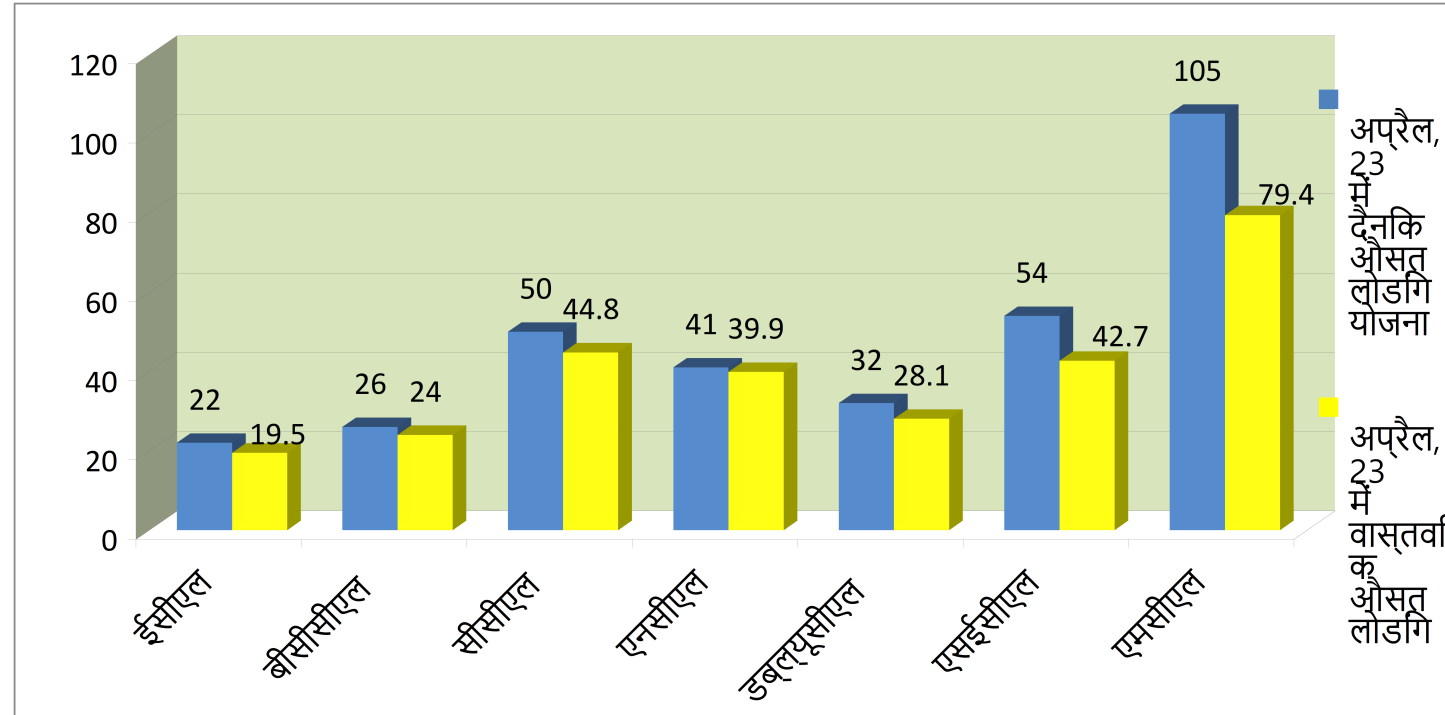
आंकड़े मि.ट. में

क्र.सं.	सहायक कंपनी	खानों के प्रकार	खानों की संख्या	वार्षिक लक्ष्य (मि.ट.)	अप्रैल, 23 के दौरान			अप्रैल, 23 तक		
					वित्तीय वर्ष 23	वित्तीय वर्ष 22	वृद्धि(%) एम-ओ-एम	वित्तीय वर्ष 23	वित्तीय वर्ष 22	वृद्धि(%) वाई-ओ-वाई
1	ईसीएल	शीर्ष 35	2	26.40	1.48	1.40	5.98	1.48	1.40	5.98
		अन्य	4	9.00	0.68	0.56	20.73	0.68	0.56	20.73
		शीर्ष 83	6	35.40	2.15	1.96	10.20	2.15	1.96	10.20
		शेष	72	15.60	1.09	1.19	-9.16	1.09	1.19	-9.16
	कूल मिलाकर ईसीएल			78	51.00	3.24	3.15	2.86	3.24	3.15
2	बीसीसीएल	शीर्ष 35	1	5.00	0.38	0.28	35.71	0.38	0.28	35.71
		अन्य	8	22.75	1.93	1.18	63.47	1.93	1.18	63.47
		शीर्ष 83	9	27.75	2.31	1.46	58.15	2.31	1.46	58.15
		शेष	23	18.25	1.24	1.60	-22.44	1.24	1.60	-22.44
	कूल मिलाकर बी.सी.सी.एल			31	41.00	3.17	2.78	14.03	3.17	2.78
3	सीसीएल	शीर्ष 35	4	53.00	3.65	3.42	6.73	3.65	3.42	6.73
		अन्य	7	16.40	0.89	0.58	52.59	0.89	0.58	52.59
		शीर्ष 83	11	69.40	4.54	4.00	13.38	4.54	4.00	13.38
		शेष	26	14.60	3.12	2.13	46.24	3.12	2.13	46.24
	कूल मिलाकर सी.सी.एल			37	84.00	7.65	6.13	24.80	7.65	6.13
4	एमसीएल	शीर्ष 35	14	198.44	14.06	11.07	27.06	14.06	11.07	27.06
		अन्य	1	4.50	0.39	0.36	8.94	0.39	0.36	8.94
		शीर्ष 83	15	202.94	14.45	11.42	26.49	14.45	11.42	26.49
		शेष	4	1.06	1.47	3.62	-59.35	1.47	3.62	-59.35
	कूल मिलाकर एमसीएल			19	204.00	15.92	15.04	5.85	15.92	15.04
5	एनसीएल	शीर्ष 35	8	129.50	11.00	10.38	6.01	11.00	10.38	6.01
		अन्य	1	2.50	0.30	0.27	12.28	0.30	0.27	12.28
		शीर्ष 83	9	132.00	11.30	10.64	6.17	11.30	10.64	6.17
		शेष	1	1.00	0.35	0.49	-28.10	0.35	0.49	-28.10
	कूल मिलाकर एन.सी.एल			10	133.00	11.65	11.13	4.67	11.65	11.13
6	एसईसीएल	शीर्ष 35	4	155.25	10.20	10.15	0.49	10.20	10.15	0.49
		अन्य	11	28.70	2.70	1.75	54.29	2.70	1.75	54.29
		शीर्ष 83	15	183.95	12.90	11.90	8.40	12.90	11.90	8.40
		शेष	52	16.05	1.61	0.95	69.47	1.61	0.95	69.47
	कूल मिलाकर एसईसीएल			67	200.00	14.51	12.85	12.92	14.51	12.85
7	डब्ल्यूसीएल	शीर्ष 35	2	10.60	0.80	0.80	0.00	0.80	0.80	0.00
		अन्य	16	41.24	3.53	3.11	13.57	3.53	3.11	13.57
		शीर्ष 83	18	51.84	4.33	3.91	10.79	4.33	3.91	10.79
		शेष	35	15.16	1.88	2.44	-23.00	1.88	2.44	-23.00
	कूल मिलाकर डब्ल्यूसीएल			53	67.00	6.21	6.35	-2.20	6.21	6.35
8	सीआईएल	शीर्ष 35	35	578.19	41.57	37.49	10.89	41.57	37.49	10.89
		अन्य	47	120.59	10.02	7.44	34.58	10.02	7.44	34.58
		शीर्ष 83	82	698.78	51.59	44.93	14.81	51.59	44.93	14.81
		शेष खानें	213	81.22	10.76	12.52	-14.03	10.76	12.50	-13.89
	कूल मिलाकर सीआईएल			295	780.00	62.35	57.43	8.57	62.35	57.43

शीर्ष 83 = शीर्ष 83 खानों सहित शीर्ष 35+ अन्य खानें
 शेष खान = शीर्ष 83 के अलावा अन्य
 कूल खानें = शीर्ष 83 + शेष खानें

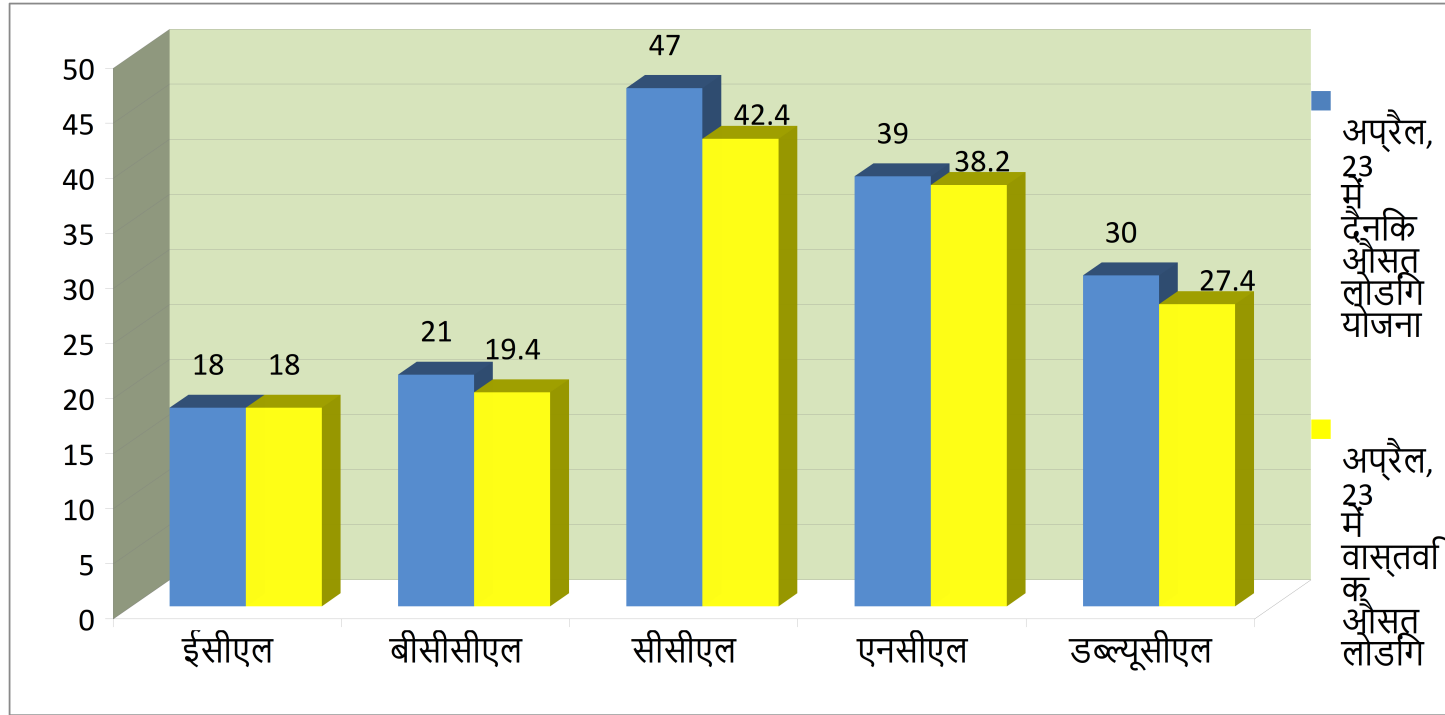
अप्रैल 23 (अनंतिम) में सभी क्षेत्रों के लिए प्रति दिन कंपनी-वार रेकों की आवाजाही

कंपनी	अप्रैल, 23 में दैनिक औसत लोडिंग योजना	अप्रैल, 23 में वास्तविक औसत लोडिंग	उपलब्धि (%)	अप्रैल, 22 में वास्तविक औसत लोडिंग	वृद्धि% (अप्रैल, 22 से अप्रैल, 23)
ईसीएल	22	19.5	88.64	21.3	-8.45
बीसीसीएल	26	24	92.31	21.9	9.59
सीसीएल	50	44.8	89.60	43.3	3.46
एनसीएल	41	39.9	97.32	32.1	24.30
डब्ल्यूसीएल	32	28.1	87.81	28.5	-1.40
एसईसीएल	54	42.7	79.07	39.4	8.38
एमसीएल	105	79.4	75.62	89.3	-11.09
कुल	330.0	278.4	84.36	275.8	0.94



अप्रैल 23 (अनंतिम) में विद्युत क्षेत्रों के लिए प्रति दिन कंपनी-वार रेकों की आवाजाही

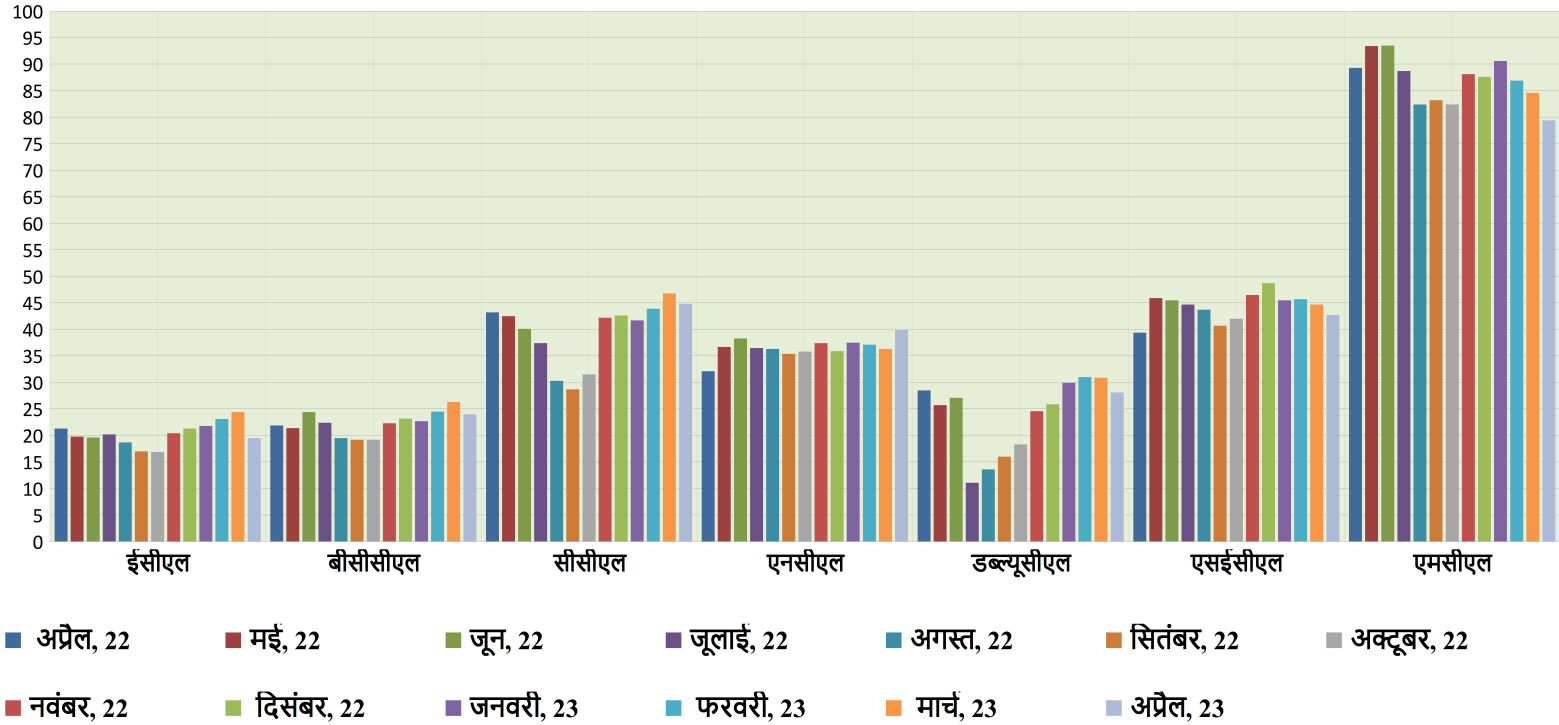
कंपनी	अप्रैल, 23 में दैनिक औसत लोडिंग योजना	अप्रैल, 23 में वास्तविक औसत लोडिंग	उपलब्धि (%)	अप्रैल, 22 में वास्तविक औसत लोडिंग	वृद्धि% (अप्रैल, 22 से अप्रैल, 23)
ईसीएल	18	18	100.00	17.7	1.69
बीसीसीएल	21	19.4	92.38	18.7	3.74
सीसीएल	47	42.4	90.21	41.8	1.44
एनसीएल	39	38.2	97.95	32.1	19.00
डब्ल्यूसीएल	30	27.4	91.33	28.5	-3.86
एसईसीएल	51	41.6	81.57	38.5	8.05
एमसीएल	100	72.6	72.60	83.6	-13.16
कुल	306.00	259.60	84.84	260.90	-0.50



अप्रैल, 22 से अप्रैल, 23 (अनंतिम) में सभी क्षेत्रों के लिए प्रति दिन कंपनी-वार रेकों की आवाजाही

कंपनी	अप्रैल, 22	मई, 22	जून, 22	जुलाई, 22	अगस्त, 22	सितंबर, 22	अक्टूबर, 22	नवंबर, 22	दिसंबर, 22	जनवरी, 23	फरवरी, 23	मार्च, 23	अप्रैल, 23
ईसीएल	21.3	19.8	19.6	20.2	18.7	17	16.9	20.4	21.3	21.8	23.1	24.4	19.5
बीसीसीएल	21.9	21.4	24.4	22.4	19.5	19.2	19.2	22.3	23.2	22.7	24.5	26.3	24
सीसीएल	43.2	42.5	40.1	37.4	30.3	28.7	31.5	42.2	42.6	41.7	43.9	46.8	44.8
एनसीएल	32.1	36.7	38.3	36.5	36.3	35.4	35.8	37.4	35.9	37.5	37.1	36.3	39.9
डब्ल्यूसीएल	28.5	25.7	27.1	11.1	13.6	16	18.3	24.6	25.9	29.9	31	30.9	28.1
एसईसीएल	39.4	45.9	45.5	44.7	43.7	40.7	42	46.5	48.7	45.5	45.7	44.7	42.7
एमसीएल	89.3	93.4	93.5	88.7	82.4	83.2	82.4	88.1	87.6	90.6	86.9	84.6	79.4
कुल	275.7	285.5	285.3	261	244.5	240.2	246.1	281.5	285.2	289.7	292.2	294	278.4

रेकों की लोडिंग की वास्तविक स्थिति (सभी क्षेत्र)



अप्रैल, 22 से अप्रैल, 23 (अनंतिम) में सभी क्षेत्रों के लिए प्रति दिन कंपनी-वार रेकों की आवाजाही

कंपनी	अप्रैल, 22	मई, 22	जून, 22	जुलाई, 22	अगस्त, 22	सितंबर, 22	अक्टूबर, 22	नवंबर, 22	दिसंबर, 22	जनवरी, 23	फरवरी, 23	मार्च, 23	अप्रैल, 23
ईसीएल	17.7	17.5	18.2	18.3	16.4	15.8	15.5	17.8	19.3	19	18.8	19.6	18
बीसीसीएल	18.7	18	19.7	18	16.2	16.4	16.6	17.4	18.7	18.8	19.9	21	19.4
सीसीएल	41.8	41.1	38.7	36.1	29.2	27	29.8	40.5	40.5	39.3	41	44.3	42.4
एनसीएल	32.1	36.7	38.3	36.5	36	35.4	35.8	37.4	35.1	36.6	35.6	34.3	38.2
डब्ल्यूसीएल	28.5	25.7	27.1	11.1	13.6	16	18.3	24.6	25.9	29.6	30	30.1	27.4
एसईसीएल	38.5	45.9	45.5	44.5	42.8	39.8	41	45.6	47.7	44.5	44.7	43.7	41.6
एमसीएल	83.6	89.3	90.2	83.8	78.3	82	80.5	82.6	82.2	85.5	81	78.2	72.6
कुल	260.9	274.2	274.3	248.3	232.5	232.4	237.5	265.9	269.4	273.3	271	271.2	259.6

रेकों की लोडिंग की वास्तविक स्थिति (सभी क्षेत्र)

